



Metallservice
Vertriebsgesellschaft mbH



Leistungsprogramm



Sehr geehrte Damen,
sehr geehrte Herren,

wir möchten uns bei Ihnen als leistungsstarkes Handelsunternehmen für Metallhalbzeuge vorstellen, bei dem Service groß geschrieben wird.

Der Aufbau unseres Lagers, auch im Bereich der Sondermaße, permanente Investitionen und ein qualifizierter Mitarbeiterstab, versetzen uns in die Lage, Ihnen auch bei den schwierigsten Beschaffungsproblemen kurzfristig zu helfen!

Mit unserem Fuhrpark bieten wir Ihnen auf Wunsch einen 24-Stunden-Service, der sich nach keinem starren Tourenplan richtet.

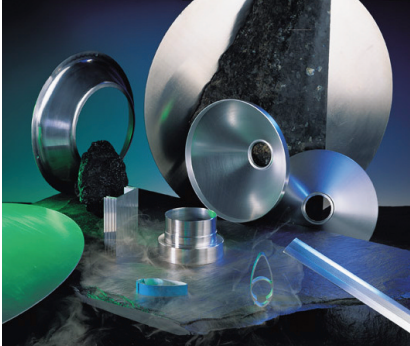
Wir freuen uns auf Ihre Anfragen und Aufträge, die wir zu Ihrer vollsten Zufriedenheit ausführen werden.

Halbzeuge

Lieferung schnell und zuverlässig

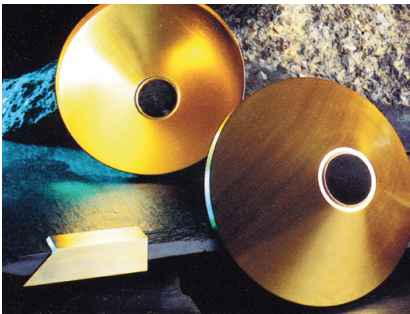
- Aluminium
- Messing
- Kupfer
- Stähle
- Sonderlegierungen

Wir weisen darauf hin, daß die in dieser Liste genannten Gewichte theoretisch ermittelt wurden. Abweichungen zum tatsächlichen Gewicht sind im Rahmen der DIN zulässig.



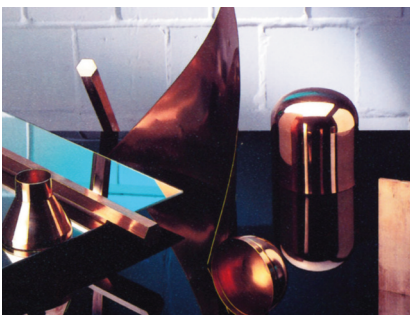
Aluminium

Bleche
Bänder
Ronden
Fertigteile
Profile



Messing

Bleche
Bänder
Stangen
Rohre



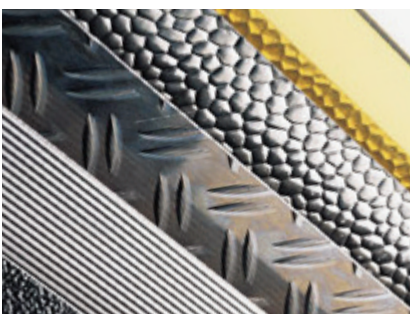
Kupfer

Bleche
Bänder
Stangen
Rohre



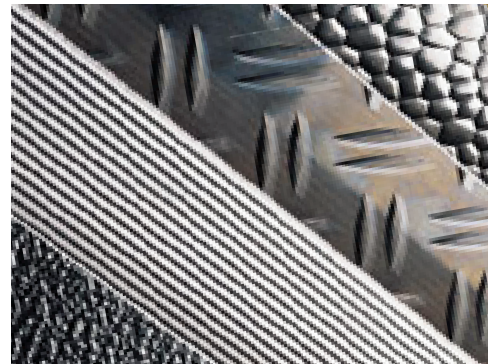
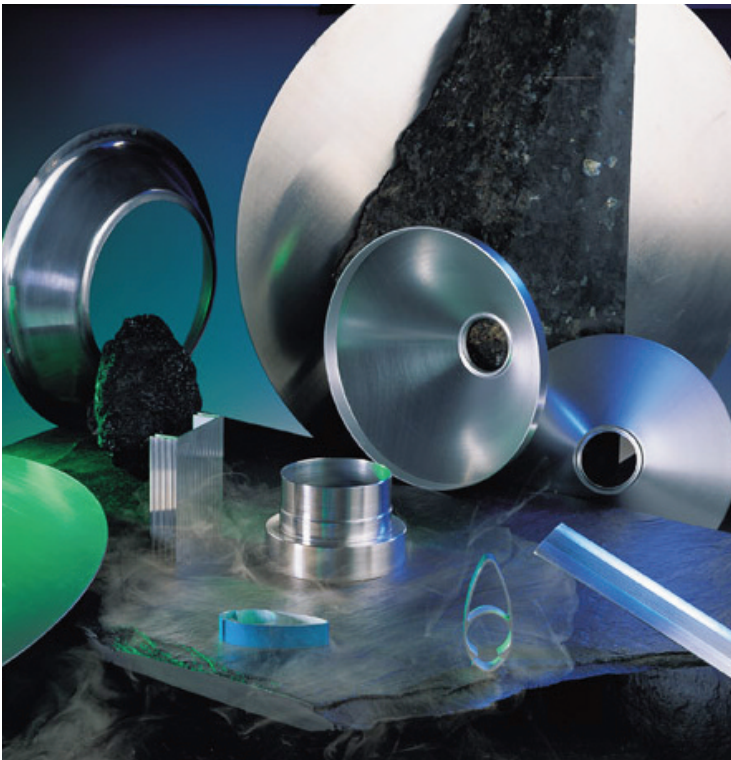
Sonderlegierungen

Bronze
Rotguß
Edelstähle
Kunststoffe



Allgemeines

Technischer Anhang
Lieferformen und Anwendungsbereiche
Aluminium-Werkstoff im intern. Vergleich



Aluminium-Bleche und -Platten EN 573/485

Dicke mm	1000 x 2000 kg/Tfl.	1250 x 2500 kg/Tfl.	1500 x 3000 kg/Tfl.
0,5	2,7	–	–
0,8	4,4	6,8	9,7
1,0	5,4	8,4	12,2
1,2	6,5	10,1	14,6
1,5	8,1	12,7	18,2
2,0	10,8	16,9	24,3
2,5	13,5	21,1	30,4
3,0	16,2	25,3	36,5
4,0	21,6	33,8	48,6
5,0	27,0	42,2	60,8
6,0	32,4	50,6	72,9
8,0	43,2	67,5	97,2
10,0	54,0	84,4	121,5
12,0	64,8	101,3	145,8

EN AW 1050 A (Al 99,5)
 EN AW 1090 (Al 99,9)
 EN 1050/1098 (Al 99,5 plattiert 99,98)
 EN AW 5754 (Al Mg 3)
 EN AW 5083 (Al Mg 4,5 Mn 0,7/Al Mg 4,5 Mn)

EN AW 6082 (Al Si 1 Mg Mn/Al Mg Si 1)
 EN AW 2017 A (Al Cu 4 Mg Si A)/Al Cu Mg 1)
 EN AW 7020 (Al Zn 4,5 Mg 1)
 EN AW 7022 (Al Zn 5 Mg 3 Cu/Al Zn Mg Cu 0,5)
 EN AW 7075 (Al Zn 5,5 Mg Cu/Al Zn Mg Cu 1,5)

Aus allen Blechen und Platten schneiden, sägen und stanzen wir für Sie Streifen, Zuschnitte, Ringe und Ronden nach Ihren Wünschen.

Aluminium-Bleche und -Platten EN 573/485

Dicke mm	1000 x 2000 kg/ Tfl.	1250 x 2500 kg/ Tfl.	1500 x 3000 kg/ Tfl.
15,0	81	126,6	182,3
20,0	108	168,8	243,0
25,0	135	210,9	303,8
30,0	162	253,1	364,5
35,0	189	295,3	425,3
40,0	216	337,5	486,0
45,5	243	379,7	546,8
50,0	270	421,9	607,5
60,0	324	506,3	729,0
70,0	378	590,6	850,5
80,0	432	675,0	972,0
90,0	486	759,4	1093,5
100,0	540	843,8	1215,0
120,0	648	1012,5	1458,0
150,0	810		

EN AW 1050 A (Al 99,5)
EN AW 1090 (Al 99,9)
EN 1050/1098 (Al 99,5 plattiert 99,98)
EN AW 5754 (Al Mg 3)

EN AW 5083 (Al Mg 4,5 Mn 0,7/Al Mg 4,5 Mn)
EN AW 6082 (Al Si 1 Mg Mn/Al Mg Si 1)
EN AW 2017 A (Al Cu 4 Mg Si (A)/Al Cu Mg 1)
EN AW 7075 (Al Zn 5,5 Mg Cu/Al Zn Mg Cu 1,5)

Aluminium-Riffelbleche EN 5754 (Al Mg 3), EN 573/1386

Duett/Quintett

Dicke mm	1000 x 2000 kg/ Tfl.	1250 x 2500 kg/ Tfl.	1500 x 3000 kg/ Tfl.
2,5/4,0	15,1	23,6	34
3,5/5,0	21	32,08	47,3
5,0/6,5	29,3	45,8	66
8,0/9,5	45,8	71,6	104,1

Dessin, Loch, Hammerschlag, Riffelbleche aus Vorrat lieferbar. Zuschnitte in allen Formen möglich.

Bänder bis 1000 mm Breite gespalten in vielen Legierungen und Stärken

Stärke	Al 99 – 99,9		Al Mg 3 H 22	Stärke	Al 99 – 99,9		Al Mg 3 H 22
	0/H 111	H 14/24			0/H 111	H 14/24	
0,20		x	x	0,80	x	x	x
0,25		x		0,90			
0,30		x	x	1,00	x	x	x
0,40			x	1,20		x	x
0,50	x	x	x	1,50	x	x	x
0,60	x	x	x	2,00	x	x	x
0,70	x	x	x	3,00	x	x	x

Aus allen Blechen und Platten schneiden, sägen und stanzen wir für Sie Streifen, Zuschnitte, Ringe und Ronden nach Ihren Wünschen.

Ronden EN AW 1050 A (Al 99,5) 0/H 111 weich, tiefziehfähig

Abmessung	Gewicht gr/Stück	Abmessung	Gewicht gr/Stück
105 x 0,8	19	200 x 1,5	127
110 x 0,7	18	210 x 0,6	56
115 x 0,8	22	210 x 0,7	65
115 x 1,0	28	210 x 0,8	75
120 x 1,1	34	210 x 1,0	94
125 x 1,0	33	210 x 1,2	112
130 x 0,5	18	220 x 0,7	72
135 x 1,0	39	220 x 0,8	82
140 x 1,0	42	220 x 1,0	103
142 x 1,0	43	220 x 1,1	113
150 x 1,0	48	220 x 1,3	133
155 x 0,8	41	220 x 1,5	154
160 x 0,6	33	225 x 1,2	129
160 x 1,0	54	230 x 0,7	79
160 x 1,2	65	230 x 0,8	90
165 x 1,0	58	230 x 1,0	112
170 x 1,0	61	230 x 1,2	135
170 x 1,2	74	230 x 1,5	168
180 x 0,5	34	230 x 2,0	224
180 x 1,0	69	240 x 0,6	73
180 x 1,1	76	240 x 0,7	86
180 x 2,5	172	240 x 0,8	98
180 x 3,0	206	240 x 1,1	134
190 x 0,8	61	240 x 1,2	147
190 x 1,0	77	240 x 1,5	183
190 x 1,2	92	245 x 1,0	127
195 x 1,2	97	250 x 0,8	106

Alle hier nicht aufgeführten Abmessungen schneiden und stanzen wir nach Ihren Angaben.

Ronden EN AW 1050 A (Al 99,5) O/H 111 weich, tiefziehfähig

Abmessung	Gewicht gr/Stück	Abmessung	Gewicht gr/Stück
250 x 1,0	132	305 x 1,4	276
255 x 1,4	193	310 x 0,8	163
260 x 0,8	115	310 x 1,0	204
260 x 0,9	129	310 x 1,2	245
260 x 1,0	143	320 x 1,0	217
269 x 1,2	184	320 x 1,2	261
260 x 2,0	287	320 x 1,3	282
265 x 1,2	179	320 x 1,5	326
270 x 0,8	124	320 x 1,8	391
270 x 2,0	309	325 x 0,8	179
275 x 1,0	160	325 x 1,4	314
280 x 0,7	116	330 x 0,8	185
280 x 0,8	133	330 x 1,0	231
280 x 1,0	166	330 x 1,2	277
280 x 1,1	183	335 x 0,9 h	214
280 x 1,2	200	335 x 1,5	357
280 x 1,5	249	340 x 0,8	196
280 x 3,0	499	340 x 1,0	245
285 x 1,2	207	340 x 1,2	294
285 x 1,4	241	340 x 2,0	490
290 x 0,8	143	345 x 1,0	252
290 x 1,0	178	345 x 1,5	379
290 x 1,2	214	345 x 2,0	505
290 x 1,5	268	350 x 1,2	312
295 x 0,8	148	350 x 2,0	519
295 x 1,2	221	355 x 1,2	321
295 x 1,5	277	355 x 1,5	401
300 x 0,8	153	360 x 0,8	220

Alle hier nicht aufgeführten Abmessungen schneiden und stanzen wir nach Ihren Angaben.

Ronden EN AW 1050 A (Al 99,5) 0/H 111 weich, tiefziehfähig

Abmessung	Gewicht gr/Stück	Abmessung	Gewicht gr/Stück
360 x 1,0	275	445 x 1,0	420
365 x 1,2	339	450 x 1,2	515
365 x 1,3	367	450 x 1,5	644
370 x 1,0	290	450 x 2,0	858
380 x 1,0	306	460 x 1,2	538
380 x 1,2	367	460 x 1,5	673
380 x 1,5	459	460 x 3,0	1345
390 x 1,0	323	470 x 1,5	702
390 x 1,5	484	480 x 1,0	488
400 x 1,0	339	480 x 1,2	586
400 x 1,2	407	480 x 1,5	732
400 x 1,5	509	480 x 1,8	879
400 x 1,8	610	485 x 1,3	648
405 x 0,8	278	490 x 1,2	611
410 x 0,8	285	490 x 1,5	763
415 x 1,1	402	500 x 1,1	583
420 x 1,0	374	500 x 2,0	1060
420 x 1,2	449	510 x 1,0	551
425 x 1,5	575	510 x 1,5	827
430 x 1,2	470	510 x 1,6	882
430 x 1,5	588	520 x 1,5	860
430 x 1,8	705	520 x 1,7	974
430 x 3,0	1176	525 x 1,3	760
440 x 1,0	410	530 x 1,0	595
440 x 1,2	493	530 x 1,2	714
440 x 1,5	616	530 x 1,4	834
440 x 1,6	657	530 x 1,5	893
		530 x 2,0	1191

Alle hier nicht aufgeführten Abmessungen schneiden und stanzen wir nach Ihren Angaben.

Ronden EN AW 1050 A (Al 99,5) O/H 111 weich, tiefziehfähig

Abmessung	Gewicht gr/Stück	Abmessung	Gewicht gr/Stück
540 x 1,2	742	670 x 1,8	1713
540 x 1,4	865	690 x 1,5	1514
540 x 1,6	989	700 x 1,5	1558
550 x 1,6	1026	700 x 1,8	1869
550 x 2,0	1282	710 x 1,5	1603
560 x 1,2	798	720 x 2,0	2197
570 x 1,0	689	720 x 3,0	3296
580 x 1,5	1069	720 x 4,0	4396
580 x 2,0	1426	740 x 1,5	1741
590 x 1,5	1107	740 x 2,0	2321
600 x 1,0	763	750 x 1,5	1788
600 x 1,5	1145	750 x 3,0	3577
610 x 1,2	946	765 x 2,5	3101
615 x 1,8	1443	770 x 1,4	1759
620 x 1,5	1222	770 x 2,0	2513
630 x 2,0	1682	780 x 1,5	1934
635 x 2,0	1709	780 x 4,0	5158
640 x 1,5	1302	785 x 2,0	2612
640 x 2,0	1736	800 x 3,0	4069
645 x 1,5	1323	830 x 3,8	5548
645 x 2,0	1764	830 x 4,0	5840
648 x 2,0	1780	960 x 1,5	2930
648 x 3,0	2670	980 x 4,0	8142
650 x 1,4	1254	1100 x 4,2	10771
650 x 1,5	1343	1120 x 2,0	5317
650 x 2,0	1791	1180 x 2,0	5904
660 x 2,0	1847	1195 x 2,2	6659
665 x 1,5	1406	1240 x 2,0	6519

Alle hier nicht aufgeführten Abmessungen schneiden und stanzen wir nach Ihren Angaben.

Ronden EN AW 1080 A (Al 99,8 A) Glanzqualität, weich, tiefziehfähig

Abmessung	Gewicht gr/Stück	Abmessung	Gewicht gr/Stück
210 x 1,0	94	620 x 3,0	2444
540 x 2,5	1545	640 x 1,4	1215
560 x 0,8	532	680 x 1,2	1176
560 x 1,2	798	620 x 5,0	4073
620 x 1,3	1059	680 x 1,4	1372

Ronden EN AW 1090 (Al 99,90) Glanzqualität, weich, tiefziehfähig

Abmessung	Gewicht gr/Stück	Abmessung	Gewicht gr/Stück
125 x 1,0	33	230 x 1,2	135
135 x 1,2	46	240 x 1,2	147
170 x 1,0	61	280 x 1,2	199
175 x 2,0	130	310 x 1,0	204
180 x 1,0	69	330 x 1,2	277
200 x 1,2	102	340 x 1,2	294
210 x 1,0	93	700 x 1,5	1558
230 x 1,0	112	750 x 1,5	1789

Ronden EN AW 1050/1098, EN 851/941

tiefziehfähig, Glanz- und Eloxaqualität, einseitig plattiert mit 20% auf Al 99,98 einseitig matt, einseitig walzblank (plattierte Seite)

Abmessung	Gewicht gr/Stück	Abmessung	Gewicht gr/Stück
105 x 1,0	23	280 x 1,0	166
150 x 1,0	48	280 x 1,2	199
170 x 1,0	61	300 x 1,0	191
180 x 1,0	69	300 x 1,2	229
190 x 1,0	77	320 x 1,2	260
200 x 1,2	102	330 x 1,2	277
210 x 1,2	112	340 x 1,2	294
220 x 1,2	123	420 x 1,2	449
230 x 1,0	112	450 x 1,2	515
240 x 1,2	147	490 x 1,2	610
250 x 1,0	133	520 x 1,2	688
260 x 1,0	143	560 x 1,2	798
260 x 1,2	172	600 x 1,2	916

Fertigteile gezogen, gedrückt, gestanzt, gelocht

Drückbank – Vorzug – Automat – Schablonengesteuert – CNC gesteuerte Automaten, Stanzautomaten, Pressen - kein Problem. Stückzahlen spielen keine Rolle, da vom Fertigungsverfahren abhängig.

Rotationssymmetrische Hohlkörper bis 3000 mm Durchmesser und einer Dicke von 1,0 bis 6 mm, aus Alu, Kupfer, Messing, Edelstahl und Stahlblech.

Bitte fragen Sie auch Ihre Fertigteile an, da die kooperative Zusammenarbeit mit mehreren namhaften Firmen uns die Möglichkeit gibt, auch Ihnen hierbei kurzfristig und zuverlässig Angebote zukommen zu lassen und auch entsprechend abzuwickeln.

Alle hier nicht aufgeführten Abmessungen schneiden und stanzen wir nach Ihren Angaben.

Rundstangen

EN AW 6060 (Al Mg Si/Al Mg Si 0,5), EN AW 6082 (Al Si 1 Mg Mn/Al Mg Si 1),
EN AW 2007 (Al Cu 4 Pb Mg Mn/Al Cu Mg Pb), EN AW 5754 (Al Mg 3),
EN AW 7075 (Al Zn 5,5 Mg Cu/Al Zn Mg Cu 1,5)

EN 573/754/755



Durchmesser mm	kg/mtr.	Durchmesser mm	kg/mtr.	Durchmesser mm	kg/mtr.	Durchmesser mm	kg/mtr.
3	0,02	26	1,43	65	8,95	190	76,51
4	0,03	27	1,55	70	10,39	200	84,78
5	0,05	28	1,66	75	11,92	210	93,47
6	0,08	29	1,78	80	13,56	220	102,58
8	0,14	30	1,91	85	15,31	230	112,12
10	0,21	32	2,17	90	17,17	240	122,08
11	0,26	34	2,45	95	19,13	250	132,47
12	0,323	35	2,60	100	21,20	260	143,28
13	0,31	36	2,75	105	23,37	270	154,51
14	0,42	38	3,06	110	25,65	280	166,17
15	0,48	40	3,39	115	28,03	300	190,76
16	0,54	42	3,74	120	30,52	320	217,04
18	0,69	45	4,29	125	33,12	350	259,64
20	0,85	50	5,30	130	35,82	360	274,69
21	0,93	52	5,73	140	41,54	380	306,06
22	1,03	55	6,41	150	47,69	400	339,12
23	1,12	56	6,65	160	54,26	450	429,20
24	1,22	60	7,63	170	61,25	500	529,88
25	1,32	62	8,15	180	68,67		

Sechskantstangen EN AW 6082 (Al Si 1 Mg Mn/Al Mg Si 1), EN AW 2007 (Al Cu 4 Pb Mg Mn/Al Cu Mg Pb)

EN 573/754



Abmessung SW/mm	kg/mtr.	Abmessung SW/mm	kg/mtr.	Abmessung SW/mm	kg/mtr.	Abmessung SW/mm	kg/mtr.
8	0,15	13	0,39	24	1,35	41	3,93
9	0,19	14	0,46	27	1,70	46	4,94
10	0,23	17	0,67	30	2,10	55	7,06
11	0,28	19	0,84	32	2,39		
12	0,34	22	1,13	36	3,03		

Flachstangen EN AW 6082 (Al Si 1 Mg Mn/Al Mg Si 1), EN AW 2007 (Al Cu 4 Pb Mg Mn/Al Cu Mg Pb)

EN 573/755



Abmessung mm	kg/mtr.	Abmessung mm	kg/mtr.	Abmessung mm	kg/mtr.	Abmessung mm	kg/mtr.
10 x 5	0,14	25 x 10	0,68	35 x 12	1,13	50 x 5	0,68
10 x 8	0,22	25 x 12	0,81	35 x 15	1,42	50 x 6	0,81
12 x 3	0,10	25 x 15	1,01	35 x 20	1,89	50 x 8	1,08
12 x 5	0,16	25 x 20	1,35	35 x 25	2,36	50 x 10	1,35
12 x 10	0,32	30 x 2	0,16	40 x 2	0,22	50 x 12	1,62
15 x 3	0,12	30 x 3	0,24	40 x 3	0,32	50 x 15	2,03
15 x 8	0,32	30 x 4	0,32	40 x 4	0,42	50 x 20	2,70
15 x 10	0,41	30 x 5	0,41	40 x 5	0,54	50 x 25	3,38
18 x 2	0,10	30 x 6	0,49	40 x 6	0,65	50 x 30	4,05
20 x 2	0,11	30 x 8	0,65	40 x 8	0,86	50 x 35	4,73
20 x 3	0,16	30 x 10	0,81	40 x 10	1,08	50 x 40	5,40
20 x 5	0,27	30 x 12	0,97	40 x 12	1,30		
20 x 6	0,32	30 x 15	1,22	40 x 15	1,62	60 x 3	0,49
20 x 8	0,43	30 x 20	1,62	40 x 20	2,16	60 x 4	0,65
20 x 10	0,54	30 x 25	2,03	40 x 25	2,70	60 x 5	0,81
20 x 12	0,64	35 x 3	0,28	40 x 30	3,24	60 x 6	0,97
20 x 15	0,81	35 x 4	0,38	45 x 5	0,61	60 x 8	1,30
25 x 3	0,20	35 x 5	0,47	45 x 25	3,04	60 x 10	1,62
25 x 4	0,27	35 x 6	0,57	50 x 2	0,27	60 x 15	2,43
25 x 5	0,34	35 x 8	0,76	50 x 3	0,41	60 x 20	3,24
25 x 8	0,54	35 x 10	0,95	50 x 4	0,54	60 x 25	4,05

Sonderprofile aus allen Knetlegierungen nach speziellen Kundenwünschen in eloxierter, geschliffener und lackierter Ausführung kurzfristig lieferbar.

Flach- und Vierkantstangen EN AW 6060 (Al Mg Si/AL Mg Si 0,5),

EN AW 6082 (AL Si 1 Mg Mn/AL Mg Si 1),

EN AW 2007 (Al Cu 4 Pb Mg Mn/ Al Cu Mg Pb)

EN 573/754/755

Abmessung mm	kg/mtr.	Abmessung mm	kg/mtr.	Abmessung mm	kg/mtr.
60 x 12	1,94	90 x 15	3,65	130 x 20	7,02
60 x 15	2,43	90 x 20	4,86	140 x 10	3,78
60 x 20	3,24	90 x 25	6,08	150 x 5	2,03
60 x 25	4,05	90 x 30	7,29	150 x 10	4,05
60 x 30	4,86	100 x 4	1,08	150 x 15	6,08
60 x 40	6,48	100 x 5	1,35	150 x 20	8,10
60 x 50	8,10	100 x 6	1,62	200 x 10	5,40
70 x 3	0,56	100 x 8	2,16	200 x 15	8,10
70 x 5	0,95	100 x 10	2,70	200 x 20	10,80
70 x 15	2,84	100 x 12	3,24		
70 x 20	3,78	100 x 15	4,05	6 x 6	0,10
70 x 30	5,67	100 x 20	5,40	8 x 8	0,17
80 x 3	0,65	100 x 25	6,75	10 x 10	0,27
80 x 4	0,86	100 x 30	8,10	12 x 12	0,39
80 x 5	1,08	100 x 35	9,45	15 x 15	0,61
80 x 6	1,30	100 x 40	10,80	20 x 20	1,08
80 x 8	1,73	100 x 50	13,50	25 x 25	1,69
80 x 10	2,16	100 x 60	16,20	30 x 30	2,43
80 x 12	2,59	120 x 5	1,62	35 x 35	3,31
80 x 15	3,24	120 x 6	1,94	40 x 40	4,32
80 x 20	4,32	120 x 8	2,59	45 x 45	5,47
80 x 25	5,40	120 x 10	3,24	50 x 50	6,75
80 x 30	6,48	120 x 12	3,89	60 x 60	9,72
80 x 40	8,64	120 x 15	4,86	80 x 80	17,28
80 x 50	10,80	120 x 20	6,48	100 x 100	27,00
80 x 60	12,96	120 x 25	8,10	120 x 120	38,88
90 x 5	1,22	120 x 30	9,72	140 x 140	52,92
90 x 8	1,94	120 x 40	12,96	150 x 150	60,75
90 x 10	2,43	120 x 50	16,20	200 x 200	108,00

Flachstangen

als Klemmschiene für den Hoch- und Tiefbau und Bautenschutz aus EN AW 6060 (Al Mg Si/Al Mg Si 0,5) gelocht.

Lochdurchmesser 10,5 mm, in Längen von ca. 3 m.

Abmessung
50 x 4 mm
50 x 5 mm
60 x 6 mm
60 x 5 mm
100 x 4 mm
100 x 5 mm
100 x 8 mm
150 x 4 mm
150 x 5 mm
200 x 4 mm
200 x 5 mm
200 x 10 mm

Andere Abmessungen und Legierungen können aus Blechen und Platten bis drei Meter Länge gesägt werden.

Winkel-Profile

EN AW 6060 (Al Mg Si/Al Mg Si 0,5)
ungleichschenkelig

EN 573/755



Abmessung mm	kg/ mtr.	Abmessung mm	kg/ mtr.
20 x 10 x 2	0,16	50 x 30 x 4	0,86
20 x 10 x 3	0,24	50 x 30 x 5	1,08
20 x 15 x 2	0,19	50 x 35 x 5	1,15
25 x 10 x 2	0,19	50 x 40 x 5	1,17
25 x 15 x 2	0,22	60 x 15 x 2	0,41
25 x 15 x 3	0,32	60 x 20 x 2	0,43
25 x 20 x 2,5	0,30	60 x 20 x 2,5	0,54
25 x 20 x 3	0,36	60 x 25 x 3	0,69
30 x 10 x 2	0,22	60 x 30 x 3	0,73
30 x 15 x 2	0,24	60 x 30 x 4	0,97
30 x 20 x 2	0,27	60 x 30 x 5	1,22
30 x 20 x 3	0,41	60 x 40 x 3	0,81
30 x 20 x 4	0,54	60 x 40 x 4	1,08
35 x 20 x 3	0,45	60 x 40 x 5	1,35
40 x 10 x 2	0,27	60 x 40 x 6	1,62
40 x 15 x 2	0,30	75 x 50 x 5	1,65
40 x 20 x 2	0,32	80 x 20 x 2	0,54
40 x 20 x 3	0,49	80 x 30 x 3	0,89
40 x 20 x 4	0,65	80 x 40 x 3	0,97
40 x 25 x 2	0,35	80 x 40 x 4	1,30
40 x 25 x 3	0,53	80 x 40 x 5	1,62
40 x 25 x 4	0,70	80 x 40 x 6	1,94
40 x 30 x 2	0,38	80 x 50 x 5	1,72
40 x 30 x 3	0,57	100 x 30 x 3	1,05
40 x 30 x 4	0,76	100 x 40 x 4	1,51
45 x 30 x 3	0,61	100 x 50 x 3	1,22
50 x 15 x 2	0,35	100 x 50 x 5	2,03
50 x 20 x 2	0,38	100 x 50 x 10	4,05
50 x 20 x 3	0,57	100 x 60 x 6	2,59
50 x 25 x 2	0,41	100 x 60 x 8	3,38
50 x 25 x 4	0,81	150 x 50 x 4	2,16
50 x 30 x 2	0,43	200 x 100 x 10	8,10
50 x 30 x 3	0,65		

Sonderprofile aus allen Knetlegierungen nach speziellen Kundenwünschen in eloxierter, geschliffener und lackierter Ausführung kurzfristig lieferbar.

Winkel-Profile EN AW 6060 (Al Mg Si/Al Mg Si 0,5) gleichschenkelig

EN 573/755



Abmessung mm	kg/mtr.	Abmessung mm	kg/mtr.	Abmessung mm	kg/mtr.
10 x 10 x 2	0,11	35 x 35 x 3	0,57	55 x 55 x 5	1,49
15 x 15 x 2	0,16	35 x 35 x 4	0,76	60 x 60 x 3	0,97
15 x 15 x 3	0,24	35 x 35 x 5	0,95	60 x 60 x 4	1,30
20 x 20 x 2	0,22	40 x 40 x 2	0,43	60 x 60 x 5	1,62
20 x 20 x 3	0,32	40 x 40 x 3	0,65	60 x 60 x 6	1,94
25 x 25 x 2	0,27	40 x 40 x 4	0,86	70 x 70 x 10	3,78
25 x 25 x 3	0,41	40 x 40 x 5	1,08	80 x 80 x 3	1,30
25 x 25 x 4	0,54	50 x 50 x 2	0,54	80 x 80 x 6	2,59
30 x 30 x 2	0,32	50 x 50 x 3	0,81	80 x 80 x 8	3,46
30 x 30 x 3	0,49	50 x 50 x 4	1,08	100 x 100 x 4	2,16
30 x 30 x 4	0,65	50 x 50 x 5	1,35	100 x 100 x 6	3,24
30 x 30 x 5	0,81	50 x 50 x 6	1,62	100 x 100 x 10	5,40
35 x 35 x 2	0,38	50 x 50 x 10	2,70		

U-Profile EN AW 6060 (Al Mg Si/Al Mg Si 0,5)

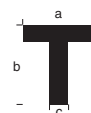
EN 573/755



Abmessung a x b x c x d mm	kg/mtr.	Abmessung a x b x c x d mm	kg/mtr.	Abmessung a x b x c x d mm	kg/mtr.
10 x 10 x 10 x 2	0,16	30 x 30 x 30 x 3	0,73	30 x 60 x 30 x 3	0,97
15 x 15 x 15 x 2	0,24	35 x 35 x 35 x 2	0,57	40 x 60 x 40 x 2,5	0,95
20 x 20 x 20 x 1,5	0,24	35 x 35 x 35 x 3	0,85	40 x 60 x 40 x 3	1,13
20 x 20 x 20 x 2	0,32	20 x 40 x 20 x 2	0,43	40 x 60 x 40 x 5	1,89
20 x 20 x 20 x 3	0,49	20 x 40 x 20 x 2,5	0,54	50 x 60 x 50 x 3	1,30
30 x 20 x 30 x 2	0,43	30 x 40 x 30 x 3	0,81	25 x 65 x 25 x 2,5	0,78
40 x 20 x 40 x 2	0,57	40 x 40 x 40 x 2	0,65	55 x 65 x 55 x 2,5	1,18
10 x 25 x 10 x 1,5	0,18	40 x 40 x 40 x 2,5	0,81	30 x 80 x 30 x 3	1,13
25 x 25 x 25 x 2	0,41	40 x 40 x 40 x 3	0,97	40 x 80 x 40 x 3	1,30
25 x 25 x 25 x 3	0,61	40 x 40 x 40 x 4	1,40	40 x 80 x 40 x 4	1,73
15 x 30 x 15 x 2	0,32	30 x 50 x 30 x 3	0,89	40 x 86 x 40 x 3	1,34
15 x 30 x 15 x 3	0,49	40 x 50 x 40 x 4	1,40	40 x 100 x 40 x 3	1,46
20 x 30 x 20 x 2	0,38	50 x 50 x 50 x 4	1,62	50 x 100 x 50 x 5	2,70
30 x 30 x 30 x 2	0,49	50 x 50 x 50 x 5	2,03	40 x 106 x 40 x 3	1,51

T-Profile EN AW 6060 (Al Mg Si/Al Mg Si 0,5)

EN 573/755



Abmessung a x b x c mm	kg/mtr.	Abmessung a x b x c mm	kg/mtr.	Abmessung a x b x c mm	kg/mtr.
20 x 20 x 2	0,22	40 x 40 x 3	0,65	50 x 50 x 5	1,35
25 x 25 x 2	0,27	40 x 40 x 4	0,86	60 x 60 x 4	1,30
30 x 30 x 3	0,49	40 x 40 x 5	1,08	60 x 60 x 6	1,94

Sonderprofile aus allen Knetlegierungen nach speziellen Kundenwünschen in eloxierter, geschliffener, polierter und lackierter Ausführung kurzfristig lieferbar.



Rundrohre EN AW 6060 (Al Mg Si/Al Mg Si 0,5)

EN 573/754/755

Abmessung mm	kg/mtr.	Abmessung mm	kg/mtr.	Abmessung mm	kg/mtr.
6 x 1	0,04	45 x 2,5	0,90	86 x 3	2,11
8 x 1	0,06	45 x 3	1,07	90 x 3	2,21
10 x 1	0,08	45 x 5	1,70	90 x 4	2,92
12 x 1	0,09	48 x 3	1,14	90 x 5	3,60
12 x 1,5	0,13	50 x 1,5	0,62	90 x 10	6,78
15 x 1	0,12	50 x 2	0,81	100 x 2,5	2,07
16 x 2	0,24	50 x 2,5	1,01	100 x 3	2,47
18 x 1	0,14	50 x 3	1,20	100 x 5	4,03
18 x 1,5	0,21	50 x 4	1,56	100 x 6	4,78
18 x 2	0,27	50 x 5	1,91	100 x 10	7,63
20 x 1	0,16	50 x 10	3,39	100 x 12,5	9,27
20 x 1,5	0,24	55 x 2,5	1,11	100 x 15	10,81
20 x 2	0,31	55 x 4	1,73	102 x 8	6,38
20 x 3	0,43	55 x 5	2,12	106 x 3	2,62
20 x 5	0,64	57 x 3	1,37	110 x 5	4,45
25 x 1,5	0,30	60 x 2	0,98	120 x 3	2,98
25 x 2	0,39	60 x 2,5	1,22	120 x 5	4,87
25 x 2,5	0,48	60 x 3	1,45	120 x 10 *	9,33
25 x 3	0,56	60 x 5	2,33	130 x 8	8,27
25 x 5	0,85	60 x 6	2,75	130 x 15	14,62
30 x 2	0,47	60 x 8	3,53	140 x 10	11,02
30 x 3	0,69	60 x 10	4,24	150 x 3	3,74
30 x 4	0,88	62 x 6	2,85	150 x 5	6,15
30 x 5	1,06	65 x 10	4,66	150 x 8	9,63
32 x 1	0,26	70 x 3	1,70	150 x 10 *	11,87
35 x 2	0,56	70 x 5	2,76	155 x 3	3,87
35 x 3	0,81	75 x 2	1,24	160 x 5	6,57
35 x 5	1,27	75 x 8	4,54	160 x 6	7,83
38 x 3	1,90	75 x 10	5,51	160 x 8	10,31
40 x 2	0,64	76 x 3	1,86	160 x 10	12,71
40 x 3	0,94	80 x 1,5	1,00	180 x 5	7,42
40 x 4	1,22	80 x 2	1,32	200 x 5	8,27
40 x 5	1,48	80 x 2,5	1,64	240 x 10	19,50
40 x 8	2,17	80 x 5	3,18	250 x 5	10,39
40 x 10	2,54	80 x 10	5,93		
43 x 3	1,02	80 x 15	8,27		
45 x 2	0,73	81 x 8	4,95		

* auch in EN AW 5754 (Al Mg 3)

Sonderprofile aus allen Knetlegierungen nach speziellen Kundenwünschen in eloxierter, geschliffener und lackierter Ausführung kurzfristig lieferbar.



Aluminium-Vierkantrohre EN AW 6060 (Al Mg Si/Al Mg Si 0,5)

EN 573/755

Abmessung mm	kg/mtr.	Abmessung mm	kg/mtr.	Abmessung mm	kg/mtr.
15 x 15 x 2	0,32	40 x 40 x 2	0,86	60 x 60 x 3	1,94
20 x 20 x 2	0,43	40 x 40 x 2,5	1,05	60 x 60 x 4	2,59
25 x 25 x 2	0,54	40 x 40 x 3	1,30	70 x 70 x 2	1,50
30 x 30 x 2	0,65	40 x 40 x 4	1,73	70 x 70 x 4	3,02
30 x 30 x 2,5	0,81	50 x 50 x 2	1,08	80 x 80 x 3	2,59
30 x 30 x 3	0,97	50 x 50 x 3	1,62	80 x 80 x 4	3,46
34 x 34 x 3	1,02	50 x 50 x 4	2,16	100 x 100 x 4	4,32
35 x 35 x 2	0,76	60 x 60 x 2	1,30	120 x 120 x 5	6,48



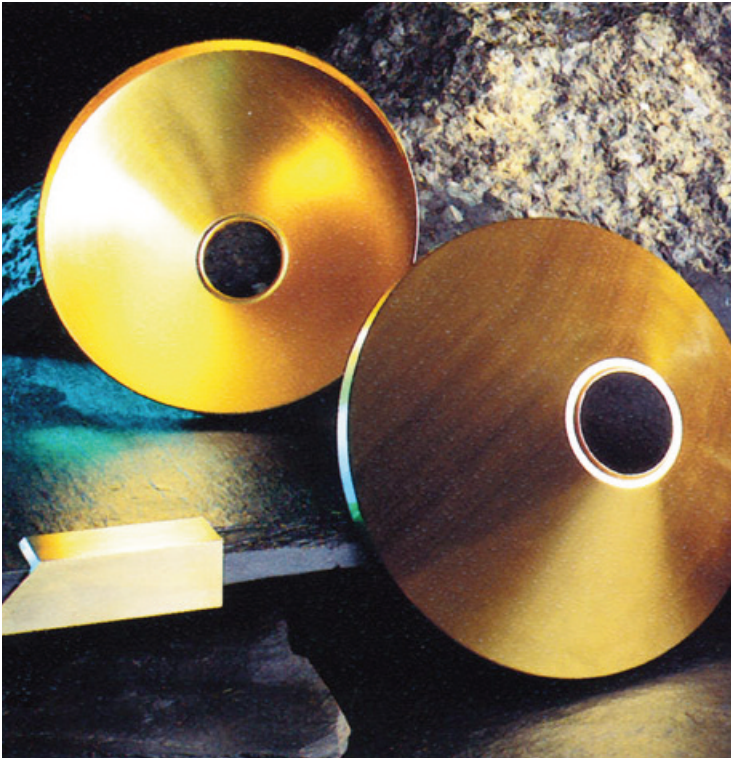
Aluminium-Rechteckrohre EN AW 6060 (Al Mg Si/Al Mg Si 0,5)

EN 573/755

Abmessung mm	kg/mtr.	Abmessung mm	kg/mtr.	Abmessung mm	kg/mtr.
20 x 10 x 2	0,32	50 x 25 x 2	0,81	80 x 40 x 4	2,59
25 x 15 x 2	0,43	50 x 30 x 2	0,86	80 x 50 x 4	2,81
25 x 20 x 2	0,49	50 x 30 x 3	1,30	80 x 60 x 4	3,02
30 x 15 x 2	0,49	50 x 40 x 2	0,97	100 x 18 x 2 *	1,25
30 x 15 x 1,5	0,36	50 x 40 x 2,5	1,22	100 x 40 x 4	3,02
30 x 20 x 2	0,54	50 x 40 x 3	1,46	100 x 50 x 3	2,43
35 x 20 x 2	0,59	50 x 40 x 4	1,94	100 x 50 x 4	3,24
35 x 25 x 2	0,65	60 x 20 x 2	0,86	100 x 60 x 4	3,46
40 x 15 x 2	0,59	60 x 25 x 3	1,38	120 x 40 x 4	3,46
40 x 20 x 2	0,65	60 x 30 x 3	1,46	120 x 50 x 4	3,67
40 x 20 x 3	0,97	60 x 40 x 2	1,06	120 x 60 x 3	2,92
40 x 25 x 2	0,70	60 x 40 x 2,5	1,35	120 x 100 x 4	4,75
40 x 30 x 2	0,76	60 x 40 x 3	1,62	150 x 40 x 4	4,10
40 x 30 x 2,5	0,95	60 x 40 x 4	2,16	150 x 50 x 4	4,32
40 x 30 x 3	1,13	60 x 50 x 3	1,78	180 x 40 x 4	4,75
50 x 15 x 2	0,70	80 x 20 x 2	1,08	180 x 50 x 3	3,73
50 x 20 x 2	0,76	80 x 40 x 2	1,30	200 x 50 x 4	5,40
50 x 20 x 4	1,51	80 x 40 x 3	1,94		

* Auch mit Mittelsteg weiß lackiert für Schrankenbau und Abziehlatten mit Endkappen.

Sonderprofile aus allen Knetlegierungen nach speziellen Kundenwünschen in eloxierter, geschliffener und lackierter Ausführung kurzfristig lieferbar.



Messing-Blech

Cu Zn 37/CW 508 L, Cu Zn 39 Pb 2 (Ms 63/Ms 58) CW 612 N

EN 1652

Dicke mm	kg/Tfl.	Abmessung mm	Dicke mm	kg/Tfl.	Abmessung mm
0,1	0,5	300 x 2000	0,5	8,5	1000 x 2000
0,2	2,0	600 x 2000	0,7	11,9	1000 x 2000
0,3	3,1	600 x 2000	0,8	13,6	1000 x 2000
0,4	4,1	600 x 2000	1,0	17,0	1000 x 2000
0,5	5,1	600 x 2000	1,5	25,5	1000 x 2000
0,6	6,1	600 x 2000	2,0	34,0	1000 x 2000
0,7	7,1	600 x 2000	2,5	42,5	1000 x 2000
0,8	8,2	600 x 2000	3,0	51,0	1000 x 2000
1,0	10,2	600 x 2000	4,0	68,0	1000 x 2000
1,2	12,2	600 x 2000	6,0	102,0	1000 x 2000
1,5	15,3	600 x 2000	8,0	136,0	1000 x 2000
2,0	20,4	600 x 2000	10,0	170,0	1000 x 2000
2,5	25,5	600 x 2000	1,0	26,6	1250 x 2500
3,0	30,6	600 x 2000	1,5	39,8	1250 x 2500
4,0	40,8	600 x 2000	2,0	53,1	1250 x 2500
5,0	50,1	600 x 2000	3,0	79,7	1250 x 2500
6,0	61,2	600 x 2000			

Aus allen Blechen und Platten sägen und schneiden wir für Sie Streifen, Zuschnitte, Ringe und Ronden.

Messing-Platten Cu Zn 39 Pb 2 (Ms 58) CW 612 N
Format auf Anfrage

EN 1652

Dicke mm	Gewicht kg / qm	Dicke mm	Gewicht kg / qm
8,0	68	40,0	340
10,0	85	45,0	382,5
12,0	102	50,0	425
15,0	127,5	60,0	510
20,0	170	70,0	595
30,0	255	80,0	680
35,0	297,5	100,0	850

Bänder bis 1000 mm Breite gespalten in vielen Lagerungen und Stärken

Stärke	Cu Zn 37 (Ms 63)			Stärke	Cu Zn 37 (Ms 63)		
	weich R 300	hh. R 350	h. R 410		weich R 300	hh. R 350	h. R 410
0,20	x	x	x	0,80	x	x	x
0,25	x	x	x	0,90	x	x	x
0,30	x	x	x	1,00	x	x	x
0,40	x	x	x	1,20	x	x	x
0,50	x	x	x	1,50	x	x	x
0,60	x	x	x	2,00	x	x	x
0,70	x	x	x	3,00	x	x	x

Aus allen Blechen und Platten sägen und schneiden wir für Sie Streifen, Zuschnitte, Ringe und Ronden.

Messing-Rundstangen Cu Zn 39 Pb 3 (Ms 58) CW 614 N

in HL von ca. 3 m

EN 12164/12165



Durchmesser mm	kg/mtr.	Durchmesser mm	kg/mtr.	Durchmesser mm	kg/mtr.	Durchmesser mm	kg/mtr.
2	0,03	15	1,50	35	8,17	105	73,56
3	0,06	15,5	1,60	36	8,65	110	80,74
4	0,11	16	1,71	37	9,13	120	96,08
5	0,17	17	1,93	38	9,64	130	112,77
5,5	0,20	18	2,16	40	10,68	140	130,78
6	0,24	19	2,41	42	11,77	150	150,13
6,5	0,28	20	2,67	45	13,51	160	170,82
7	0,33	21	2,94	48	15,37	170	192,84
7,5	0,38	22	3,23	50	16,68	180	216,19
8	0,43	23	3,53	55	20,18	190	240,88
8,5	0,48	24	3,84	60	24,02	200	266,90
9	0,54	25	4,17	65	28,19	220	322,95
10	0,67	26	4,51	70	32,70	225	337,80
10,5	0,74	27	4,86	75	37,53	250	417,03
11	0,81	28	5,23	80	42,70	260	451,06
12	0,96	30	6,01	85	48,21	280	523,12
12,5	1,04	32	6,83	90	54,05	300	600,53
13	1,13	33	7,27	95	60,22		
14	1,31	34	7,71	100	66,73		

Messing-Vierkantstangen Cu Zn 39 Pb 3 (Ms 58) CW 614 N

in HL von ca. 3 m

EN 12164/12165



Abmessung mm	kg/mtr.	Abmessung mm	kg/mtr.	Abmessung mm	kg/mtr.	Abmessung mm	kg/mtr.
5 x 5	0,21	14 x 14	1,67	30 x 30	7,65	60 x 60	30,60
6 x 6	0,31	15 x 15	1,91	35 x 35	10,41	65 x 65	35,91
7 x 7	0,42	16 x 16	2,18	40 x 40	13,60	70 x 70	41,65
8 x 8	0,54	20 x 20	3,40	45 x 45	17,21	80 x 80	54,40
10 x 10	0,85	25 x 25	5,31	50 x 50	21,25	100 x 100	85,00

Messing-Sechskantstangen Cu Zn 39 Pb 3 (Ms 58) CW 614 N

gez. bzw. gepr. in HL von ca. 3 m

EN 12164/12165



Abmessung SW / mm	kg/mtr.	Abmessung SW / mm	kg/mtr.	Abmessung SW / mm	kg/mtr.	Abmessung SW / mm	kg/mtr.
5	0,18	13	1,24	22	3,56	46	15,58
6	0,26	14	1,44	24	4,24	50	18,40
7	0,36	15	1,65	27	5,36	55	22,27
8	0,47	16	1,88	28	5,76		
9	0,60	17	2,12	30	6,62		
10	0,74	18	2,38	32	7,53		
11	0,89	19	2,65	36	9,53		
12	1,06	20	2,94	41	12,36		



Winkelmessing Cu Zn 39 Pb 3 (Ms 58) CW 614 N/Cu Zn 40 Pb 2

EN 12167

Abmessung mm	kg/mtr.	Abmessung mm	kg/mtr.	Abmessung mm	kg/mtr.	Abmessung mm	kg/mtr.
10 x 10 x 2	0,34	30 x 20 x 2	0,85	30 x 15 x 3	1,15	40 x 40 x 4	2,72
15 x 15 x 2	0,51	30 x 30 x 2	1,02	30 x 30 x 3	1,53	50 x 50 x 4	3,40
20 x 20 x 2	0,68	15 x 15 x 3	0,77	35 x 35 x 3	1,79	50 x 50 x 5	4,25
25 x 25 x 2	0,85	20 x 20 x 3	1,02	40 x 20 x 3	1,53		
30 x 15 x 2	0,77	25 x 25 x 3	1,28	40 x 40 x 3	2,04		

Messing-Flachstangen Cu Zn 39 Pb 3 (Ms 58) CW 614 N

EN 12167

Abmessung mm	kg/mtr.	Abmessung mm	kg/mtr.	Abmessung mm	kg/mtr.	Abmessung mm	kg/mtr.
10 x 2	0,17	25 x 3	0,64	40 x 5	1,70	60 x 8	4,08
10 x 3	0,26	25 x 4	0,85	40 x 6	2,04	60 x 10	5,10
10 x 4	0,34	25 x 5	1,06	40 x 8	2,72	60 x 15	5,10
10 x 5	0,43	25 x 6	1,28	40 x 10	3,40	60 x 20	10,20
10 x 8	0,68	25 x 8	1,70	40 x 12	4,08	60 x 25	12,75
12 x 3	0,31	25 x 10	2,13	40 x 15	5,10	60 x 30	15,30
12 x 4	0,41	25 x 12	2,55	40 x 20	6,80	60 x 40	20,40
12 x 5	0,51	25 x 15	3,19	40 x 25	8,50	70 x 5	2,98
12 x 6	0,61	25 x 20	4,25	40 x 30	10,20	70 x 15	8,93
12 x 8	0,82	30 x 2	0,51	40 x 35	11,90	70 x 20	11,90
15 x 2	0,26	30 x 3	0,77	50 x 2	0,85	70 x 30	17,85
15 x 3	0,38	30 x 4	1,02	50 x 3	1,28	80 x 5	3,40
15 x 4	0,51	30 x 5	1,28	50 x 4	1,70	80 x 8	5,44
15 x 5	0,64	30 x 6	1,53	50 x 5	2,13	80 x 10	6,80
15 x 6	0,77	30 x 8	2,04	50 x 6	2,55	80 x 15	10,20
15 x 8	1,02	30 x 10	2,55	50 x 8	3,40	80 x 20	13,60
20 x 2	0,34	30 x 15	3,83	50 x 10	4,25	80 x 30	20,40
20 x 3	0,51	30 x 20	5,10	50 x 12	5,10	80 x 40	27,20
20 x 4	0,68	30 x 25	6,38	50 x 15	6,38	100 x 5	4,25
20 x 5	0,85	35 x 3	0,89	50 x 20	8,50	100 x 10	8,50
20 x 6	1,02	35 x 4	1,19	50 x 25	10,63	100 x 12	10,20
20 x 8	1,36	35 x 5	1,49	50 x 30	12,75	100 x 15	12,75
20 x 10	1,70	35 x 10	2,98	50 x 35	14,88	100 x 20	17,00
20 x 12	2,04	35 x 15	4,46	50 x 40	17,00	120 x 10	10,20
20 x 15	2,55	40 x 3	1,02	60 x 5	2,55	120 x 15	15,30
25 x 2	0,43	40 x 4	1,36	60 x 6	3,06		

Messing



Messingrohre Cu Zn 37 (Ms 63) CW 508 L
 hart, nahtlos gezogen, in Lagerlängen von ca. 5 m



Außen-Ø x Wandstärke mm	Gewicht kg / m	Außen-Ø x Wandstärke mm	Gewicht kg / m
3 x 1,0	0,05	20 x 1,0	0,51
4 x 0,5	0,05	20 x 1,5	0,74
4 x 1,0	0,08	21 x 0,5	0,27
5 x 0,5	0,06	21 x 1,0	0,53
5 x 1,0	0,11	22 x 0,5	0,29
6 x 0,5	0,07	22 x 1,0	0,56
6 x 1,0	0,13	22 x 1,5	0,82
6 x 1,5	0,18	23 x 1,5	0,86
6 x 2,0	0,21	24 x 1,0	0,61
7 x 0,5	0,09	25 x 0,5	0,33
7 x 1,0	0,16	25 x 1,0	0,64
7 x 1,5	0,22	25 x 1,5	0,94
8 x 0,5	0,10	26 x 1,0	0,67
8 x 1,0	0,19	26 x 1,5	0,98
8 x 1,5	0,26	27 x 1,0	0,69
8 x 2,0	0,32	27 x 1,5	1,02
9 x 0,5	0,11	28 x 1,0	0,72
9 x 1,0	0,21	28 x 1,5	1,06
9 x 1,5	0,30	30 x 0,5	0,39
9,8 x 1,0	0,23	30 x 1,0	0,77
10 x 0,5	0,13	32 x 1,0	0,83
10 x 1,0	0,24	32 x 1,5	1,22
10 x 1,5	0,34	33 x 1,5	1,26
10 x 2,0	0,43	34 x 1,0	0,88
10 x 2,5	0,50	35 x 1,0	0,91
10 x 3,0	0,56	35 x 1,5	1,34
11 x 0,5	0,14	36 x 1,0	0,93
11 x 1,0	0,27	38 x 1,0	0,99
12 x 0,5	0,15	38 x 1,5	1,46
12 x 1,0	0,29	40 x 0,5	0,53
12 x 1,5	0,42	40 x 1,0	1,04
12 x 2,0	0,53	40 x 1,5	1,54
12 x 2,5	0,63	42 x 1,0	1,09
12 x 3,0	0,72	42 x 1,5	1,62
12,8 x 1,0	0,31	43 x 1,5	1,66
13 x 1,0	0,32	45 x 1,0	1,17
13 x 1,5	0,46	45 x 1,5	1,74
14 x 0,5	0,18	50 x 0,5	0,66
14 x 1,0	0,35	50 x 1,0	1,31
14 x 1,5	0,50	50 x 1,5	1,94
15 x 1,0	0,37	52 x 1,0	1,36
15 x 1,5	0,54	55 x 1,0	1,44
15,8 x 1,0	0,40	56 x 1,0	1,47
16 x 0,5	0,21	58 x 1,5	2,26
16 x 1,0	0,40	60 x 1,5	2,34
16 x 1,5	0,58	65 x 1,0	1,71
17 x 0,5	0,22	70 x 1,0	1,84
17 x 1,5	0,43	78 x 1,5	3,06
18 x 0,5	0,23	80 x 1,0	2,11
18 x 1,0	0,45	90 x 1,0	2,38
18 x 1,5	0,66	100 x 1,0	2,64
19 x 1,0	0,48	110 x 1,0	2,91
19 x 1,5	0,70	200 x 5,0	26,00
20 x 0,5	0,26	210 x 5,0	27,36

Auch Spezialabmessungen für die Leuchtindustrie kurzfristig lieferbar.

Legierung Cu Zn 40 Al 2 und Cu Zn 35 Ni auf Anfrage.

Messing

Messingrohre Cu Zn 39 Pb 2 (Ms 58) CW 614 N
hart, nahtlos gezogen, in Lagerlängen von ca. 5 m



Außen-Ø x Wandstärke mm	Gewicht kg / m	Außen-Ø x Wandstärke mm	Gewicht kg / m
10 x 3,0	0,56	30 x 2,0	1,49
13 x 2,0	0,59	30 x 2,5	1,83
13 x 3,0	0,80	30 x 3,0	2,16
14 x 2,0	0,64	30 x 4,0	2,78
14 x 3,0	0,88	30 x 5,0	3,34
15 x 2,0	0,69	30 x 7,5	4,50
15 x 2,5	0,83	32 x 2,0	1,60
15 x 3,0	0,96	32 x 3,0	3,32
16 x 2,0	0,75	32 x 3,5	2,66
16 x 3,0	1,04	32 x 4,0	2,99
16 x 4,0	1,28	33 x 2,5	2,04
17 x 2,0	0,80	33 x 4,0	3,10
17 x 3,0	1,12	34 x 2,0	1,71
18 x 2,0	0,85	34 x 3,0	2,48
18 x 2,5	1,03	34 x 4,0	3,20
18 x 3,0	1,20	35 x 2,5	2,17
18 x 4,0	1,49	35 x 3,5	2,94
18 x 5,0	1,73	35 x 4,0	3,31
19 x 3,0	1,28	35 x 5,0	4,00
20 x 2,0	0,96	35 x 7,5	5,50
20 x 2,5	1,17	36 x 2,0	1,81
20 x 3,0	1,36	36 x 3,0	2,64
20 x 4,0	1,71	36 x 4,0	3,42
20 x 5,0	2,00	36 x 6,0	4,80
20 x 6,0	2,25	38 x 2,0	1,92
21 x 3,0	1,44	38 x 3,0	2,80
22 x 2,0	1,07	38 x 4,0	3,63
22 x 3,0	1,52	38 x 5,0	4,40
22 x 4,0	1,92	38 x 6,0	5,12
22 x 5,0	2,27	40 x 2,0	2,03
23 x 2,5	1,37	40 x 2,5	2,50
23 x 4,0	2,03	40 x 3,0	2,96
24 x 2,0	1,17	40 x 4,0	3,84
24 x 3,0	1,68	40 x 5,0	4,67
24 x 4,0	2,14	40 x 7,0	6,17
24 x 5,0	2,54	40 x 10,0	8,01
25 x 2,0	1,23	42 x 2,0	2,14
25 x 2,5	1,50	42 x 3,0	3,12
25 x 3,0	1,76	42 x 3,5	3,60
25 x 3,5	2,01	42 x 5,0	4,94
25 x 4,0	2,24	42 x 7,0	6,54
25 x 4,5	2,46	42 x 9,0	7,93
25 x 5,0	2,67	43 x 3,0	3,20
26 x 2,0	1,28	44 x 2,0	2,24
26 x 2,5	1,57	45 x 2,5	2,84
26 x 3,0	1,84	45 x 3,0	3,36
26 x 4,0	2,35	45 x 5,0	5,34
27 x 2,5	1,63	46 x 3,0	3,44
27 x 3,0	1,92	46 x 4,0	4,48
27 x 5,0	2,94	47 x 2,0	2,40
28 x 2,0	1,39	48 x 2,0	2,46
28 x 3,0	2,00	48 x 4,0	4,70
28 x 4,0	2,56	48 x 5,0	5,74
28 x 5,0	3,07		

Legierung Cu Zn 40 Al 2 und Cu Zn 35 Ni auf Anfrage.

Messing

Messingrohre Cu Zn 39 Pb 2 (Ms 58) CW 614 N
hart, nahtlos gezogen, in Lagerlängen von ca. 5 m



Außen-Ø x Wandstärke mm	Gewicht kg / m	Außen-Ø x Wandstärke mm	Gewicht kg / m
50 x 2,0	2,56	105 x 2,5	6,84
50 x 2,5	3,17	108 x 5,0	13,75
50 x 3,0	3,76	110 x 5,0	14,01
50 x 4,0	4,91	110 x 6,0	16,65
50 x 5,0	6,01	110 x 7,5	20,52
50 x 10,0	10,68	115 x 2,5	7,51
51 x 2,0	2,62	120 x 2,5	7,84
53 x 4,0	5,23	120 x 5,0	15,35
54 x 2,0	2,78	120 x 7,5	22,52
54 x 3,0	4,08	120 x 10,0	29,36
54 x 4,0	5,34	130 x 5,0	16,68
54 x 8,0	9,82	130 x 7,5	24,52
55 x 2,5	3,50	133 x 2,0	6,99
55 x 5,0	6,67	135 x 5,0	17,35
56 x 3,0	4,24	140 x 5,0	18,02
56 x 4,0	5,55	140 x 7,5	26,52
60 x 2,0	3,10	150 x 5,0	19,35
60 x 2,5	3,84	160 x 5,0	20,68
60 x 3,0	4,56	180 x 5,0	23,35
60 x 4,0	5,98		
60 x 5,0	7,34		
60 x 6,0	8,65		
62 x 6,0	8,97		
65 x 2,5	4,17		
65 x 5,0	8,01		
66 x 4,0	6,62		
70 x 2,5	4,50		
70 x 3,0	5,36		
70 x 4,0	7,05		
70 x 5,0	8,67		
70 x 10,0	16,01		
72 x 7,0	12,14		
75 x 2,5	4,84		
75 x 5,0	9,34		
80 x 2,0	4,16		
80 x 2,5	5,17		
80 x 3,0	6,17		
80 x 5,0	10,01		
81 x 4,0	8,22		
85 x 2,5	5,50		
85 x 5,0	10,68		
90 x 2,5	5,84		
90 x 5,0	11,34		
90 x 6,0	13,45		
92 x 14,0	29,15		
95 x 2,5	6,17		
95 x 5,0	12,01		
100 x 2,5	6,51		
100 x 3,0	7,77		
100 x 5,0	12,68		
100 x 6,0	15,05		
100 x 10,0	24,02		
100 x 20,0	42,70		
104 x 12,0	29,47		

Legierung Cu Zn 40 Al 2 und Cu Zn 35 Ni auf Anfrage.

Messing-Vierkantrohre Cu Zn 37 (Ms 63) CW 508 L

hart, nahtlos gezogen, in Herstellungslängen von ca. 5 m



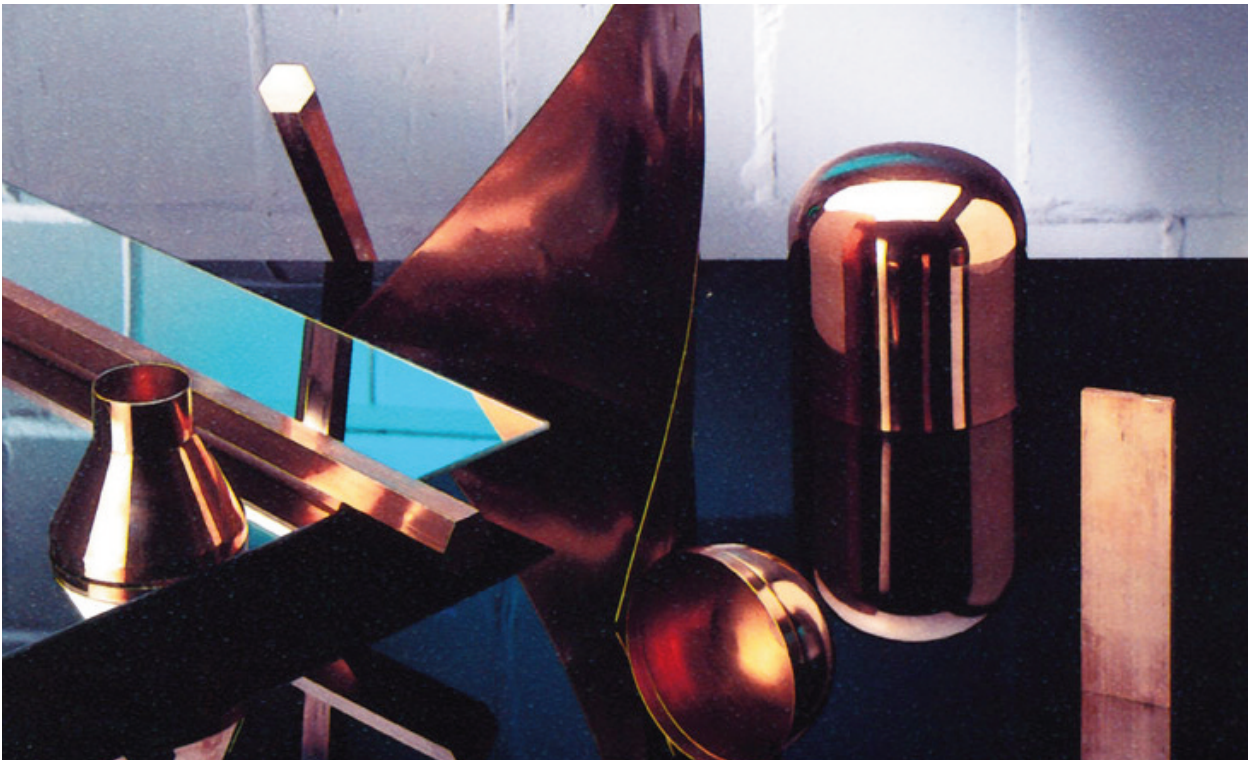
Abmessung mm	Gewicht kg/m	Abmessung mm	Gewicht kg/m	Abmessung mm	Gewicht kg/m
8 x 8 x 1	0,27	20 x 20 x 1	0,68	40 x 40 x 1	1,36
10 x 10 x 1	0,34	20 x 20 x 1,5	1,02	40 x 40 x 1,5	2,04
12 x 12 x 1	0,41	25 x 25 x 1	0,85	50 x 50 x 1	1,70
13 x 13 x 1	0,44	25 x 25 x 1,5	1,28	40 x 40 x 2	2,72
16 x 16 x 1	0,54	30 x 30 x 1	1,02		

Messing-Vierkantrohre Cu Zn 37 (Ms 63) CW 508 L

hart, nahtlos gezogen, in Herstellungslängen von ca. 5 m



Abmessung mm	Gewicht kg/m	Abmessung mm	Gewicht kg/m	Abmessung mm	Gewicht kg/m
16 x 8 x 1	0,41	25 x 15 x 1	0,68	40 x 15 x 1	0,94
20 x 10 x 1	0,51	30 x 10 x 1	0,68	40 x 20 x 1,5	1,53
25 x 10 x 1	0,60	30 x 15 x 1	0,77		



Kupferblech Cu-ETP CW 004 A/E-Cu/Cu-DHP CW 024 A/SF-Cu,
weich R 220 + halbhart R 240

EN 1652

Dicke mm	Abmessung 1000 x 2000 kg/Tfl.	Abmessung 1250 x 2500 kg/Tfl.	Dicke mm	Abmessung 1000 x 2000 kg/Tfl.	Abmessung 1250 x 2500 kg/Tfl.
0,5	8,9	–	3,0	53,4	83,4
0,6	10,7	–	4,0	71,2	–
0,7	12,5	–	5,0	89,0	–
0,8	14,2	–	6,0	106,8	–
0,9	16,0	–	8,0	142,4	–
1,0	17,8	27,8	10,0	178,0	–
1,2	21,4	–	15,0	267,0	–
1,5	26,7	41,7	20,0	356,0	–
2,0	35,6	55,6	25,0	445,0	–
2,5	44,5	–	30,0	534,0	–

Bänder bis 1000 mm Breite gespalten in allen Stärken

Stärke	Cu-ETP/E-Cu/Cu-DHP/SF-Cu		Stärke	Cu-ETP/E-Cu/Cu-DHP/SF-Cu	
	F 20	F 25		F 20	F 25
0,20	x	x	0,80	x	x
0,25	x	x	0,90	x	x
0,30	x	x	1,00	x	x
0,40	x	x	1,20	x	x
0,50	x	x	1,50	x	x
0,60	x	x	2,00	x	x
0,70	x	x	3,00	x	x

Bedachungsbleche – Alle kurzfristig lieferbar.

Rundstangen Cu-ETP/E-Cu/Cu-DHP/SF-Cu

EN 13601

Durchmesser mm	kg / mtr.	Durchmesser mm	kg / mtr.	Durchmesser mm	kg / mtr.	Durchmesser mm	kg / mtr.
5	0,17	15	1,57	35	8,56	90	56,59
6	0,25	16	1,79	36	9,05	100	69,87
7	0,34	18	2,26	40	11,18	110	84,54
8	0,45	20	2,79	45	14,15	120	100,61
9	0,57	25	4,37	50	17,47	140	136,94
10	0,70	28	5,48	60	25,15	160	178,85
12	1,01	30	6,29	70	34,23	180	226,36
14	1,37	32	7,15	80	44,71	200	279,46

Flachstangen Cu-ETP CW 004 A/E-Cu

EN 13601 – scharfkantig / DIN 46433 – rundkantig

Durchmesser mm	kg / mtr.	Durchmesser mm	kg / mtr.	Durchmesser mm	kg / mtr.	Durchmesser mm	kg / mtr.
10 x 3	0,27	25 x 3	1,67	40 x 8	2,85	80 x 10	7,12
10 x 5	0,45	25 x 6	1,34	40 x 10	3,56	80 x 15	10,68
12 x 4	0,43	25 x 8	1,78	40 x 15	5,34	80 x 20	14,24
12 x 5	0,53	25 x 10	2,23	50 x 4	1,78	80 x 40	28,48
12 x 8	0,85	30 x 3	0,80	50 x 5	2,23	100 x 5	4,45
15 x 3	0,40	30 x 4	1,07	50 x 8	3,56	100 x 10	8,90
15 x 4	0,53	30 x 5	1,34	50 x 10	4,45	100 x 15	13,35
15 x 5	0,67	30 x 6	1,60	50 x 12	5,34	100 x 20	17,80
15 x 6	0,80	30 x 8	2,14	50 x 15	6,68	100 x 40	35,60
15 x 8	1,07	30 x 10	2,67	50 x 20	8,90	120 x 10	10,68
20 x 3	0,53	30 x 15	4,01	60 x 5	2,67	150 x 10	13,35
20 x 5	0,89	35 x 5	1,56	60 x 8	4,27	160 x 10	14,24
20 x 6	1,07	40 x 3	1,07	60 x 10	5,34	200 x 10	17,80
20 x 8	1,42	40 x 4	1,42	60 x 12	6,41		
20 x 10	1,78	40 x 5	1,78	60 x 15	8,01		
25 x 3	0,67	40 x 6	2,14	80 x 5	3,56		

Kupferrohre Cu-DHP CW 024 A SF Cu

hart, nahtlos gezogen, in HI von ca. 5 m



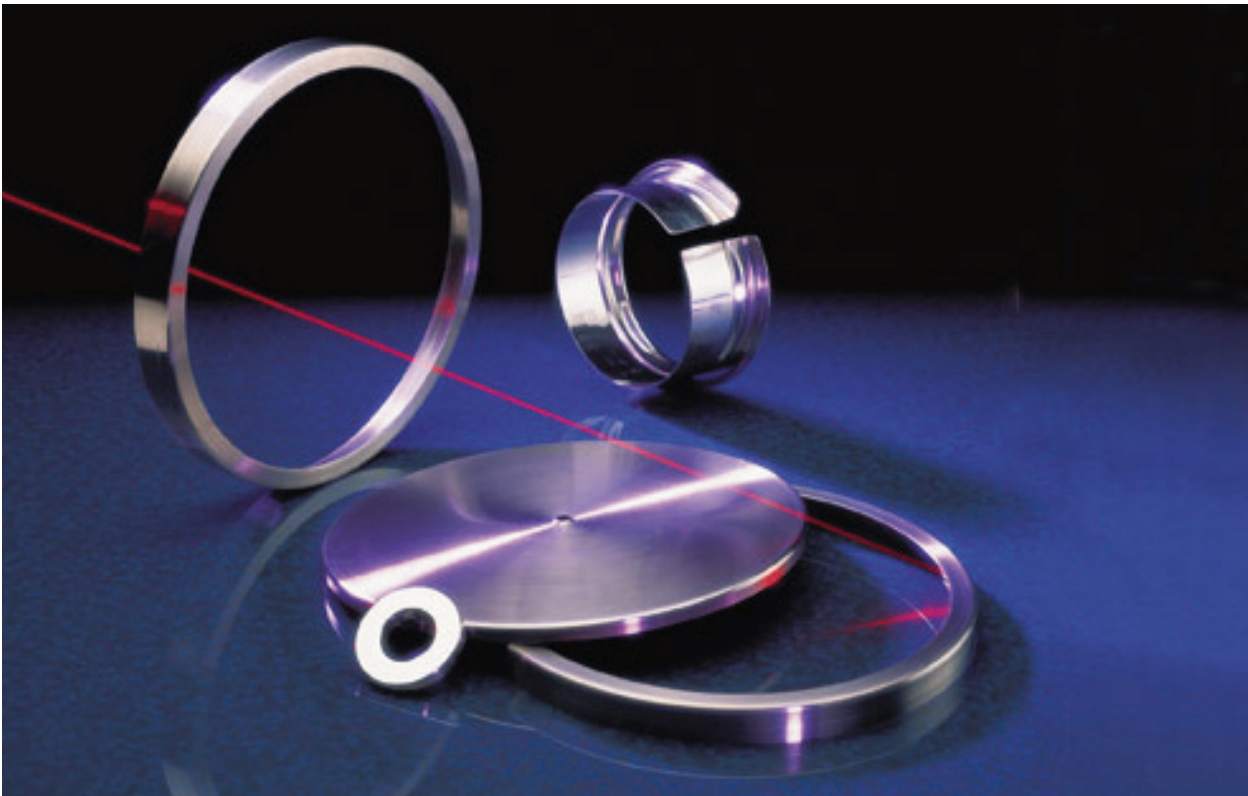
Außen-Ø x Wandstärke mm	Gewicht kg / m	Außen-Ø x Wandstärke mm	Gewicht kg / m	Außen-Ø x Wandstärke mm	Gewicht kg / m	Außen-Ø x Wandstärke mm	Gewicht kg / m
3 x 0,50	0,03	15 x 1,00	0,39	26 x 2,00	1,34	42 x 3,00	3,27
4 x 0,75	0,07	15 x 1,50	0,57	26 x 3,00	1,93	44 x 2,00	2,35
5 x 0,50	0,63	15 x 2,00	0,73	27 x 1,50	1,07	45 x 1,00	1,23
4 x 1,00	0,08	15 x 3,00	1,01	28 x 1,00	0,75	42 x 2,50	2,97
5 x 1,00	0,11	16 x 1,00	0,42	28 x 1,50	1,11	45 x 7,50	7,86
6 x 1,00	0,14	16 x 1,50	0,61	28 x 2,00	1,45	46 x 3,00	3,61
6 x 1,50	0,19	16 x 2,00	0,78	28 x 3,00	2,10	48 x 3,00	3,77
7 x 1,00	0,17	16 x 3,00	1,09	28 x 4,00	2,68	50 x 1,00	1,37
8 x 0,50	0,10	17 x 1,00	0,45	30 x 1,50	1,19	50 x 2,00	2,68
8 x 1,00	0,20	17 x 5,50	1,77	30 x 2,00	1,56	50 x 5,00	6,29
8 x 1,50	0,27	18 x 1,00	0,48	30 x 2,50	1,92	54 x 2,00	2,91
8 x 2,00	0,34	18 x 1,50	0,69	30 x 3,00	2,26	56 x 3,00	4,44
9 x 1,00	0,22	18 x 2,00	0,89	30 x 4,00	2,91	57 x 3,00	4,53
9 x 1,50	0,31	18 x 3,00	1,26	30 x 5,00	3,49	58 x 4,00	6,04
9 x 2,00	0,39	18 x 4,00	1,56	30 x 5,50	3,77	60 x 2,00	3,24
10 x 1,00	0,25	19 x 4,50	1,82	30 x 7,50	4,72	60 x 2,50	4,02
10 x 1,50	0,36	20 x 1,00	0,53	32 x 1,50	1,28	60 x 5,00	7,69
10 x 2,00	0,45	20 x 2,00	1,01	32 x 2,00	1,68	60 x 10,00	13,97
10 x 2,50	0,52	20 x 3,00	1,43	32 x 3,50	2,79	70 x 2,00	3,80
12 x 0,50	0,16	20 x 5,00	2,10	35 x 1,50	1,40	76 x 3,00	6,12
12 x 1,00	0,31	21 x 3,00	1,51	35 x 2,50	2,27	80 x 2,00	4,36
12 x 1,50	0,44	22 x 1,00	0,59	35 x 4,00	3,47	80 x 5,00	10,48
12 x 2,00	0,56	22 x 1,50	0,86	35 x 5,00	4,19	80 x 10,00	19,56
12 x 3,00	0,75	22 x 2,00	1,12	36 x 2,00	1,90	89 x 4,00	9,50
12 x 3,50	0,83	22 x 3,00	1,59	38 x 1,50	1,53	100 x 2,50	6,81
13 x 1,00	0,34	24 x 2,00	1,23	38 x 2,50	2,48	100 x 5,00	13,27
13 x 1,50	0,48	24 x 2,50	1,50	38 x 3,00	2,93	100 x 10,00	25,15
14 x 1,00	0,36	24 x 3,00	1,76	40 x 2,00	2,12	104 x 2,00	5,70
14 x 1,50	0,52	25 x 1,50	0,99	40 x 2,50	2,62	108 x 2,50	7,37
14 x 2,00	0,67	25 x 2,00	1,29	40 x 5,00	4,89	108 x 3,00	8,80
14 x 4,00	1,12	25 x 2,50	1,57	42 x 1,00	1,15	108 x 4,00	11,63
		25 x 3,00	1,84	42 x 1,50	1,71	155 x 7,00	28,95

Unser Lager wird laufend ergänzt. Andere Abmessungen sowie Installationsrohre auf Anfrage.

Kupferrohre Cu-DHP CW 024 A SF Cu

weich in Ringen R 200

Außen-Ø x Wandstärke mm	Gewicht kg / m	Außen-Ø x Wandstärke mm	Gewicht kg / m	Außen-Ø x Wandstärke mm	Gewicht kg / m	Außen-Ø x Wandstärke mm	Gewicht kg / m
4 x 0,50	0,05	4 x 1,00	0,08	8 x 1,00	0,20	15 x 1,00	0,39
5 x 0,50	0,06	5 x 1,00	0,11	9 x 1,00	0,22		
6 x 0,50	0,08	6 x 1,00	0,14	10 x 1,00	0,25		
		7 x 1,00	0,17	12 x 1,00	0,31		



Stranggußbuchsen Cu Sn 7 Zu Pb (Rg 7) / Cu Sn 12 (Sn Bz 12)

Fertigmaße mm Ø	Liefermaße mm Ø	Wanddicke mm	Gewicht kg/m	Fertigmaße mm Ø	Liefermaße mm Ø	Wanddicke mm	Gewicht kg/m
25 x 15	26 x 14	6,0	3,3	55 x 20	56 x 19	18,5	19,2
x 18	x 17	4,5	2,7	x 25	x 24	16,0	17,7
28 x 29	29 x 19	5,0	3,8	x 30	x 29	13,5	15,9
30 x 15	31 x 14	8,5	5,3	x 35	x 34	11,0	13,7
x 19	x 18	6,5	4,5	x 40	x 39	8,5	11,2
32 x 20	33 x 19	7,0	5,0	x 45	x 44	6,0	8,3
x 24	x 23	5,0	3,9	60 x 20	61 x 19	21,0	23,2
35 x 15	36 x 14	11,0	7,6	x 25	x 24	18,5	21,7
x 25	x 24	6,0	5,0	x 30	x 29	16,0	19,9
36 x 18	37 x 17	10,0	7,5	x 35	x 34	13,5	17,7
38 x 27	39 x 26	6,5	5,8	x 40	x 39	11,0	15,2
x 29	x 28	5,5	5,1	x 45	x 44	8,5	12,3
40 x 15	41 x 14	13,5	10,3	x 50	x 49	6,0	9,1
x 20	x 19	11,0	9,1	65 x 30	66 x 29	18,5	24,3
x 25	x 24	8,5	7,6	x 35	x 34	16,0	22,1
x 30	x 29	6,0	5,8	x 40	x 39	13,5	19,6
45 x 15	46 x 14	16,0	13,3	x 45	x 44	11,0	16,7
x 20	x 19	13,5	12,1	x 50	x 49	8,5	13,5
x 25	x 24	11,0	10,6	x 55	x 54	6,0	9,9
x 30	x 29	8,5	8,8	70 x 20	71 x 18	26,5	32,6
x 35	x 34	6,0	6,6	x 30	x 28	21,5	29,4
50 x 15	51 x 14	18,5	16,6	x 35	x 33	19,0	27,3
x 20	x 19	16,0	15,5	x 40	x 38	16,5	24,8
x 25	x 24	13,5	14,0	x 45	x 43	14,0	22,1
x 30	x 29	11,0	12,12	x 50	x 48	11,5	18,9
x 35	x 34	8,5	10,0	x 55	x 53	9,0	15,4
x 40	x 39	6,0	7,5	x 60	x 58	6,5	11,6

Sonderlegierungen



Stranggußbuchsen Cu Sn 7 Zu Pb (Rg 7) / Cu Sn 12 (Sn Bz 12)

Fertigmaße mm Ø	Liefermaße mm Ø	Wanddicke mm	Gewicht kg/m	Fertigmaße mm Ø	Liefermaße mm Ø	Wanddicke mm	Gewicht kg/m
75 x 30	76 x 28	24,0	35,5	120 x 50	122 x 48	37,0	89,3
x 40	x 38	14,0	31,1	x 60	x 58	32,0	82,1
x 45	x 43	16,5	28,4	x 70	x 68	27,0	73,5
x 50	x 48	14,0	25,3	x 80	x 78	22,0	63,6
x 55	x 53	11,5	21,9	x 90	x 88	17,0	52,3
x 60	x 58	9,0	18,1	x 100	x 98	12,0	39,5
80 x 30	82 x 28	27,0	41,1	130 x 50	132 x 48	42,0	107,0
x 40	x 38	26,0	37,7	x 60	x 58	37,0	99,8
x 50	x 48	17,0	31,9	x 70	x 68	32,0	91,2
x 60	x 58	12,0	24,7	x 80	x 78	27,0	81,3
x 65	x 63	9,5	20,6	x 90	x 88	22,0	69,9
82 x 70	83 x 68	7,5	14,8	x 100	x 98	17,0	57,2
85 x 40	87 x 38	24,5	43,6	140 x 60	142 x 58	42,0	118,9
x 58	x 58	14,5	30,6	x 70	x 68	37,0	110,3
x 65	x 63	12,0	26,5	x 80	x 78	32,0	100,4
x 70	x 68	9,5	22,0	x 90	x 88	27,0	89,0
90 x 30	92 x 28	32,0	54,2	x 100	x 98	22,0	76,3
x 40	x 38	27,0	49,8	150 x 60	152 x 58	47,0	139,3
x 50	x 48	22,0	44,0	x 70	x 68	42,0	131,8
x 60	x 58	17,0	36,9	x 80	x 78	37,0	120,8
x 70	x 68	12,0	28,2	x 90	x 88	32,0	109,5
x 75	x 73	9,5	23,4	x 100	x 98	27,0	96,8
95 x 50	97 x 48	24,5	50,6	x 110	x 108	22,0	82,7
x 60	x 58	19,5	43,4	x 120	x 118	17,0	67,2
x 70	x 68	14,5	34,8	160 x 100	162 x 98	33,0	118,6
x 75	x 73	12,0	30,0	x 120	x 108	23,0	104,5
100 x 30	102 x 28	37,0	68,3	x 130	x 108	18,0	72,2
x 40	x 38	32,0	63,9	170 x 110	172 x 108	33,0	127,7
x 50	x 48	27,0	58,1	x 130	x 128	23,0	95,4
x 60	x 58	22,0	50,9	x 140	x 138	18,0	77,1
x 70	x 68	17,0	42,3	180 x 120	182 x 118	33,0	136,8
x 80	x 78	12,0	32,3	x 130	x 128	28,0	120,0
110 x 30	112 x 28	42,0	83,2	x 150	x 148	18,0	82,1
x 40	x 38	37,0	78,8	190 x 110	192 x 108	43,0	178,3
x 50	x 48	32,0	73,0	x 130	x 128	33,0	146,0
x 60	x 58	27,0	65,8	x 150	x 148	23,0	108,1
x 70	x 68	22,0	57,2				
x 80	x 78	17,0	47,2				
x 90	x 88	12,0	35,9				

Rundstangen Cu Sn 7 Zu Pb (Rg 7) / Cu Sn 12 (Sn Bz 12)

Fertigmaß d mm	Liefermaß	Liefer- gewicht ca. kg/m	Fertigmaß d mm	Liefermaß	Liefer- gewicht ca. kg/m	Fertigmaß d mm	Liefermaß	Liefer- gewicht ca. kg/m
12	13	1,3	50	51	18,4	120	122	104,6
15	16	1,9	55	56	22,1	125	127	113,2
18	19	2,7	60	61	26,2	130	132	122,3
20	21	3,2	65	66	30,6	140	142	141,3
22	23	3,8	70	71	35,4	150	152	161,8
25	26	4,9	75	76	40,6	160	163	185,9
27	28	5,7	80	81	46,0	170	173	209,3
30	31	6,9	85	86	51,8	180	183	234,0
32	33	7,8	90	91	58,0	190	193	260,1
35	36	9,3	95	96	64,5	200	203	290,5
40	41	12,0	100	102	73,3			
45	46	15,0	110	112	88,2			

Flach- und 4-kant Cu Sn 7 Zu Pb (Rg 7) / Cu Sn 12 (Sn Bz 12) / Cu Al 10 Ni 5 Fe 4

Fertigmaße mm	Liefermaße mm	Liefergewicht kg/m	Fertigmaße mm	Liefermaße mm	Liefergewicht kg/m
30 x 30	32 x 32	9,6			
40 x 40	42 x 42	16,3	100 x 10	103 x 13	12,8
50 x 50	52 x 52	24,7	x 12	x 15	14,6
60 x 60	62 x 62	34,9	x 16	x 19	18,3
70 x 70	73 x 73	48,2	x 20	x 23	22,0
80 x 80	83 x 83	61,1			
100 x 100	103 x 103	95,2	120 x 16	123 x 19	21,8
			x 20	x 23	26,2
50 x 10	52 x 12	6,1	140 x 16	143 x 19	25,3
x 16	x 18	8,9	x 20	x 23	30,4
x 20	x 22	10,7			
60 x 10	62 x 12	7,2	160 x 16	163 x 19	28,9
x 16	x 18	10,5	x 20	x 23	34,6
65 x 16	67 x 18	11,4	180 x 16	183 x 19	32,4
x 30	x 32	19,7	x 20	x 23	38,9
70 x 10	73 x 13	9,1	200 x 16	203 x 19	35,9
x 16	x 19	13,0	x 20	x 23	43,1
x 20	x 23	15,6			
80 x 10	83 x 13	10,3			
x 16	x 19	14,8			
x 20	x 23	17,7			

Bronze-Bänder bis 1000 mm Breite gespalten in allen Stärken

Stärke	Cw 452 K / Cu Sn 6 R 420-640 / HV 160-190
0,20	x
0,25	x
0,30	x
0,40	x
0,50	x
0,60	x
0,70	x
0,80	x
0,90	x
1,00	x
1,20	x
1,50	x
2,00	x
3,00	x

Edelstahl-Bleche, rostfrei/kaltgewalzt EN 10088

Ausführung (III c) kaltgewalzt, wärmebehandelt, gebeizt, leicht nachgewalzt = matt

(III d) kaltgewalzt, **blankgeglüht**, leicht nachgewalzt = glänzend

Kleinformat 1000 x 2000 mm		Werkstoff-Nr.									
		1.4016		1.4301		1.4401		1.4541		1.4571	
Blechdicke	Gewicht / Tafel	III c	III d	III c	III d	III c	III d	III c	III d	III c	III d
0,30 mm	5,0 kg		●	●	●						
0,40 mm	6,4 kg		●	●	●						
0,50 mm	8,0 kg	●	●	●	●	●	●	●		●	
0,60 mm	10,0 kg	●	●	●	●	●	●	●		●	
0,70 mm	11,5 kg	●	●	●	●	●	●	●		●	
0,80 mm	13,0 kg	●	●	●	●	●	●	●		●	
1,00 mm	16,0 kg	●	●	●	●	●	●	●		●	
1,25 mm	20,0 kg	●	●	●	●	●	●	●		●	
1,50 mm	24,0 kg	●	●	●	●	●	●	●		●	
2,00 mm	32,0 kg	●	●	●	●	●	●	●		●	
2,50 mm	40,0 kg	●	●	●		●	●	●		●	
3,00 mm	48,0 kg	●	●	●		●	●	●		●	
4,00 mm	64,0 kg	●		●		●		●		●	
5,00 mm	80,0 kg	●		●				●		●	
6,00 mm	96,0 kg	●		●				●		●	

Mittelformat 1250 x 2500 mm

0,50 mm	12,5 kg	●	●	●				●		●	
0,60 mm	15,0 kg	●	●	●				●		●	
0,70 mm	18,0 kg	●	●	●				●		●	
0,80 mm	20,0 kg	●	●	●	●	●	●	●		●	
1,00 mm	25,0 kg	●	●	●	●	●	●	●		●	
1,25 mm	32,0 kg	●	●	●	●	●	●	●		●	
1,50 mm	38,0 kg	●	●	●	●	●	●	●		●	
2,00 mm	50,0 kg	●	●	●	●	●		●		●	
2,50 mm	63,0 kg	●		●	●	●		●		●	
3,00 mm	75,0 kg	●		●		●		●		●	
4,00 mm	100,0 kg	●		●		●		●		●	
5,00 mm	125,0 kg			●		●		●		●	
6,00 mm	150,0 kg			●		●		●		●	

Großformat 1500 x 3000 mm

0,80 mm	29,0 kg	●		●						●	
1,00 mm	36,0 kg	●		●		●		●		●	
1,25 mm	45,0 kg	●		●		●		●		●	
1,50 mm	54,0 kg	●		●		●		●		●	
2,00 mm	72,0 kg	●		●		●		●		●	
2,50 mm	90,0 kg	●		●		●		●		●	
3,00 mm	108,0 kg	●		●		●		●		●	
4,00 mm	144,0 kg			●		●		●		●	
5,00 mm	180,0 kg			●				●		●	
6,00 mm	216,0 kg			●				●		●	

Sonderformate und andere Werkstoffe auf Anfrage.

Edelstahl-Bleche, rostfrei/warmgewalzt EN 10088

Verfahren C 2 (II a), wärmebehandelt, gebeizt

Abmessung mm	Gewicht/Tafel kg	Werkstoff-Nr.		
		1.4301	1.4541	1.4571
3 x 1000 x 2000	48	●	●	●
3 x 1250 x 2500	75	●	●	●
3 x 1500 x 3000	108	●	●	●
3 x 2000 x 4000	192	●	●	●
3 x 2000 x 5000	240	●	●	●
3 x 2000 x 6000	288	●	●	●
4 x 1000 x 2000	64	●	●	●
4 x 1250 x 2500	100	●	●	●
4 x 1500 x 3000	144	●	●	●
4 x 2000 x 4000	256	●	●	●
4 x 2000 x 5000	320	●	●	●
4 x 2000 x 6000	384	●	●	●
5 x 1000 x 2000	80	●	●	●
5 x 1250 x 2500	125	●	●	●
5 x 1500 x 3000	180	●	●	●
5 x 2000 x 4000	320	●	●	●
5 x 2000 x 5000	400	●	●	●
5 x 2000 x 6000	480	●	●	●
6 x 1000 x 2000	96	●	●	●
6 x 1250 x 2500	150	●	●	●
6 x 1500 x 3000	216	●	●	●
6 x 2000 x 6000	576	●	●	●
8 x 1000 x 2000	128	●	●	●
8 x 1250 x 2500	200	●	●	●
8 x 1500 x 3000	288	●	●	●
8 x 2000 x 6000	768	●	●	●
10 x 1000 x 2000	160	●	●	●
10 x 1250 x 2500	250	●	●	●
10 x 1500 x 3000	360	●	●	●
10 x 2000 x 6000	960	●	●	●

Abmessung mm	Gewicht/Tafel kg	Werkstoff-Nr.		
		1.4301	1.4541	1.4571
12 x 1000 x 2000	192	●	●	●
12 x 1250 x 2500	300	●	●	●
12 x 1500 x 3000	432	●	●	●
12 x 2000 x 6000	1152	●	●	●
15 x 1000 x 2000	240	●	●	●
15 x 1250 x 2500	375	●	●	●
15 x 1500 x 3000	540	●	●	●
15 x 2000 x 6000	1440	●	●	●
20 x 1000 x 2000	320	●	●	●
20 x 1250 x 2500	500	●	●	●
20 x 1500 x 3000	720	●	●	●
20 x 2000 x 6000	1920	●	●	●
25 x 1000 x 2000	400	●	●	●
25 x 1500 x 3000	900	●	●	●
25 x 2000 x 6000	2400	●	●	●
30 x 1000 x 2000	480		●	●
30 x 2000 x 6000	2880		●	●
35 x 1000 x 2000	560		●	●
40 x 1000 x 2000	640		●	●
40 x 2000 x 6000	3840		●	●
45 x 1000 x 2000	720		●	●
45 x 2000 x 6000	4320		●	●
50 x 1000 x 2000	800		●	●
50 x 2000 x 6000	4800		●	●

Edelstahl-Bleche im Fixformat

Werkstoff-Nr. **1.4016, 1.4301, 1.4541, 1.4571, 1.4713, 1.4742, 1.4762, 1.4828, 1.4841.**

Spaltbänder aus Edelstahl kaltgewalzt

Werkstoff-Nr. **1.4016, 1.4301, 1.4541, 1.4571.**

Winkelstahl warmgewalzt, gebeizt

Abmessungen: 20 x 20 x 3 mm bis
100 x 100 x 10 mm

Wst.: 4301, 4541 und 4571

Blankstahl gezogen, geschliffen und poliert

Abmessungen: rund 2 mm bis rund 70 mm

Wst.: 4104, 4301, 4305, 4541, 4571

Stabstahl gewalzt, gebeizt

Abmessungen: 10 x 3 mm bis 150 x 30 mm

Wst.: 4301, 4541 und 4571

Rundstahl gewalzt bzw. geschmiedet, gebeizt

Abmessungen: rund 6 mm bis rund 300 mm

Wst.: 4301, 4541 und 4571

Sonderformate und andere Werkstoffe auf Anfrage.

Sonderprofile • Dreh- und Formteile aus allen Kunststoffen

Rohre • Stangen • Bleche • Platten

Handelsmarke	DIN	
Aeternamid	PA	Polyamid
Birax	Hp	Hartpapier
Carta	Hp/HgW	Hartpapier/Hartgewebe
Delrin	POM	Polyacetal
Dehoplast	PE	Polyäthylen
Dekadur	PVC	Polyvinylchlorid
Dekaprop	PP	Polypropylen
Dekalen	PE	Polyäthylen
Edimet	PMMA	Acrylglas
Ferrozell	Hp/HgW	Hartpapier/Hartgewebe
Hostaform/Hostadur	POM	Polyacetal
Hostaflon	PTFE	Polytetrafluoräthylen
Hostalit	PVC	Polyvinylchlorid
Hostalen	PE	Polyäthylen
Hostalen PP	PP	Polypropylen
Hostyren	PS	Polystyrol
Kömmadur	PVC	Polyvinylchlorid
Lupolen	PE	Polyäthylen
Luran	PS	Polystyrol
Lexan	PC	Polycarbonat
Makrolon	Pc	Polycarbonat
Lubrifon	PTFE	Polytetrafluoräthylen
Nylon	PA	Polyamid
Novotex HgW		Hartgewebe
Novolen	PP	Polypropylen
Novodur	ABS	–
Oilex	PA	Polyamid
Oilex	POM	Polyacetal
Perlon	PA	Polyamid
Pertinax	Hp	Hartpapier
Plexiglas	PMMA	Acrylglas
Perspex	PMMA	Acrylglas
Rippolor	PVC	Polyvinylchlorid
RCH 1000	PE	Polyäthylen
Resartglas	PMMA	Acrylglas
Supralen	PE	Polyäthylen
Sustamid	PA	Polyamid
Sustylen	PP	Polypropylen
Sustodur	PETP	lin. Polyester
Sustonat	PC	Polycarbonat
Sustarin	POM	Polyacetal
Trolitax	Hp	Hartpapier
Trogamid	PA	Polyamid
Teflon	PTFE	Polytetrafluoräthylen
Trovidur	PVC	Polyvinylchlorid
Trolen	PE	Polyäthylen
Terluran	ABS	–
Ultramid	PA	Polyamid
Vinovles	PVC	Polyvinylchlorid
Vestolen	PE	Polyäthylen
Vestyrol	PS	Polystyrol
Vulkollan	pur	Polyurethane

Technischer Anhang

Tabelle über spez. Gewichte

	Kurz- zeichen	Dichte	Schmelz- punkt		Kurz- zeichen	Dichte	Schmelz- punkt
Aluminium	Al	2,7	660	Osmium	Os	22,7	2700
Antimon	Sb	6,7	630	Palladium	Pd	12,0	1554
Argon	Ar	1,8	- 189	Phosphor	P	2,4	593
Arsen	As	5,7	814	Platin	Pt	21,5	1773
Barium	Ba	3,7	850	Quecksilber	Hg	13,6	38
Beryllium	Be	1,8	1350	Radium	Ra	5,0	700
Blei	Pb	11,3	327	Radon	Rn	9,9	- 71
Brom	Br	3,1	- 7	Rhenium	Re	20,7	3170
Chlor	Cl	1,6	- 100	Rhodium	Rh	12,4	1966
Chrom	Cr	6,9	1890	Rubidium	Rb	1,5	39
Eisen	Fe	7,9	1539	Ruthenium	Ru	12,3	2500
Fluor	F	1,1	220	Sauerstoff	O	1,3	- 218
Gallium	Ga	5,9	29	Schwefel	S	2,0	119
Germanium	Ge	5,4	958	Selen	Se	4,8	220
Gold	Au	19,3	1063	Silber	Ag	10,5	960
Hafnium	Hf	13,3	1700	Silizium	Si	2,3	1430
Helium	He	0,2	272	Stickstoff	N	0,9	- 210
Indium	In	7,3	156	Strontium	Sr	2,6	770
Iridium	Ir	22,7	2454	Tantal	Ta	16,7	3000
Jod	J	4,9	113	Tellur	Te	6,2	452
Kadmium	Cd	8,6	320	Thallium	Tl	11,8	300
Kalium	K	0,9	63	Thorium	Th	11,7	1800
Kobald	Co	8,8	1495	Titan	Ti	4,5	1820
Kohlenstoff	C	2,2	3540	Uran	U	19,0	1130
Krypton	Kr	3,7	- 157	Vanadin	V	5,9	1735
Kupfer	Cu	8,9	1083	Wasserstoff	H	1,0	- 259
Lanthan	La	6,2	826	Wismut	Bi	9,8	271
Lithium	Li	0,5	186	Wolfram	W	19,1	3370
Magnesium	Mg	1,7	650	Xenon	X	5,9	- 111
Mangan	Mn	7,2	1250	Zink	Zn	7,1	419
Molybdän	Mo	10,2	2580	Zinn	Sn	7,3	231
Natrium	Na	0,9	97	Zirkonium	Zr	6,5	1750
Neon	Ne	0,9	- 248				
Nickel	Ni	8,9	1455				
Niob	Nb	8,6	2415				

Lieferformen und Anwendungsbereiche von Leichtmetallen

Europannorm	EN AW-2017A	EN AW-7020	EN AW-7022	EN AW-7075	EN AW-6005A	–
EN-Legierung	AW-Al Cu 4 Mg Si (A)	AW-Al Zn 4,5 Mg 1	AW-Al Zn 5 Mg 3 Cu	AW-Al Zn 5,5 Mg Cu	AW-Al Si Mg (A)	–
DIN-Werkstoff-Nr.	3.1325	3.4335	3.4345	3.4365	3.3210	durchgehende Festigkeit
DIN-Legierung	Al Cu Mg 1	Al Zn 4,5 Mg 1	Al Zn Mg Cu 0,5	Al Zn Mg Cu 1,5	Al Mg Si 0,7	Hokotol/Alumec
Elastizitätsmodul N/mm ²	-70 000	-70 000	-70 000	-70 000	-70 000	-71 000
Elektrische Leitfähigkeit m/Ohm*mm ²	18–28	19–23	19–23	19–23	26–32	19–23
Dekorative Eloxaqualität	ng	3	ng	ng	2	ng
Hartanodisieren	2	2	2	3	1	ja
Anstrich/Beschichten	3	2	3	3	1	3
Schweißen	ng	2	ng	ng	–	ng
Beständigkeit:						
Witterung	4	3	4	4–5	1	4–5
Seewasser	5	4	5	4–5	2	4–5
Anwendungsbereiche	Luftfahrt, Transport und Verkehr, Schmiedestücke	Fahrzeugbau, Transportgeräte Legierung für tragende Konstruktionen	Luftfahrt, Maschinenbau, Speziallegierung für den Werkzeug-, Vorrichtung- und Formenbau	Luftfahrt Maschinenbau, Speziallegierung für den Werkzeug-, Vorrichtung- und Formenbau	Profile für Schienenfahrzeuge insbesondere Wagenkästen	Formenbau Blasformen, Spritzgußformen, Formen für Gummi usw. Werkzeug- und Vorrichtungsbau
Lieferformen	Platten, Bleche, Bänder, Draht, Stangen, Profile, Rohre	Platten, Bleche, Stangen, Rohre Profile	Platten, Bleche, Stangen	Platten, Bleche, Stangen	Profile, Rohre	Platten

1 = sehr gut; 2 = gut; 3 = befriedigend; 4 = ausreichend; 5 = schlecht; ng = nicht geeignet

Lieferformen und Anwendungsbereiche von Leichtmetallen

Europannorm	EN AW-1050A	EN AW-5005A	EN AW-5754	EN AW-5083	EN AW-5019	EN AW-6060
EN-Legierung	AW-Al 99,5	AW-Al Mg 1	AW-Al Mg 3	AW-Al Mg 4,5 Mn 0,7	AW-Al Mg 5	AW-Al Mg Si
DIN-Werkstoff-Nr.	3.0255	3.3315	3.3535	3.3547	3.3555	3.3206
DIN-Legierung	Al 99,5	Al Mg 1	Al Mg 3	Al Mg 4,5 Mn	Al Mg 5	Al Mg Si 0,5
Elastizitätsmodul N/mm ²	-70 000	-70 000	-70 000	-70 000	-70 000	-70 000
Elektrische Leitfähigkeit m/Ohm*mm ²	34–36 34,5–35,7	23–21	20–23	16–19	15–19	28–34
Dekorative Eloxalqualität	2	2	2	4	4	1
Hartanodisieren	1	1	1	2	1	1
Anstrich/Beschichten	1	2	3	4	5	1
Schweißen	2	2	2	2	2	2
Beständigkeit:						
Witterung	2	1	1	1	1	1
Seewasser	3	2	1–2	1	1	2
Anwendungsbereiche	Apparate- und Behälterbau, Chem. Industrie, Nahrungsmittelindustrie, Profile für Dekorationen, Architektur und Karosserie	Gezogene und gedrückte Teile, Möbel, Metallbau	Apparate-, Metall- und Behälterbau, Fahrzeug- und Schiffbau	Apparate-, Behälter- und Fahrzeugbau, Tieftemperaturtechnik, Schiffbau	Gravierbleche, Reißverschlüsse, Nieten, Schrauben	Fenster, Türen, Metallbau, Innenausstattung, Metallgestelle, Textilindustrie, Haushaltsartikel, Dekorationen, Schrauben, Fernsehantennen, Stricknadeln
Lieferformen	Platten, Bleche, Bänder, Draht, Stangen, Profile, Rohre	Platten, Bleche, Bänder	Platten, Bleche, Stangen, Profile Rohre	Platten, Bleche, Bänder, Draht, Stangen, Profile Rohre	Platten, Bleche, Stangen, Draht, Rohre	Stangen, Profile, Rohre, Draht

1 = sehr gut; 2 = gut; 3 = befriedigend; 4 = ausreichend; 5 = schlecht; ng = nicht geeignet

Lieferformen und Anwendungsbereiche von Leichtmetallen

Europannorm	EN AW-6082	EN AW-6012	EN AW-2011	EN AW-2007		
EN-Legierung	AW-Al Si Mg Mn	AW-Al Mg Si Pb	AW-Al Cu 6 Bi Pb	AW-Al Cu 4 Pb Mg Mn		
DIN-Werkstoff-Nr.	3.2315	3.0615	3.1655	3.1645		
DIN-Legierung	Al Mg Si 1	Al Mg Si Pb	Al Cu Bi Pb	Al Cu Mg Pb		
Elastizitätsmodul N/mm ²	-70 000	-70 000	-70 000	-70 000		
Elektrische Leitfähigkeit m/Ohm*mm ²	24-32	24-32	22-26	18-22		
Dekorative Eloxalqualität	3	ng	ng	ng		
Hartanodisieren	1	3	5	5		
Anstrich/Beschichten	2	2	4	4		
Schweißen	2	ng	ng	ng		
Beständigkeit:						
Witterung	1	2	4	5		
Seewasser	2	3	5	5		
Anwendungsbereiche	Nahrungsmittel- industrie, Dekorationen, Fahrzeugbau, Schiffbau	Bohr-, Dreh- und Fräsqualitäten (Automatenlegierung)	Bohr-, Dreh- und Fräsqualitäten (Automatenlegierung)	Bohr-, Dreh- und Fräsqualitäten (Automatenlegierung)		
Lieferformen	Platten, Bleche, Bänder, Stangen Profile, Rohre	Stangen, Rohre	Stangen, Rohre	Stangen, Rohre		

1 = sehr gut; 2 = gut; 3 = befriedigend; 4 = ausreichend; 5 = schlecht; ng = nicht geeignet

Aluminium-Werkstoffe im internationalen Vergleich

EN-AW	DIN Werkstoff-Nr.	ISO AA	NF BS	UNI SIS	NS CSA	JIS GOST
1050A	Al 99,5 3.0255	Al 99,5 1050 A	A 5 1 B	4507 144007	17010 9950	A 1x1 A 5/ADO
5005 A	Al Mg 1 3.3315	Al-Mg 1 5005 A	A-G0,6 N 41	5764 144106	– –	A 2x8 Al Mg 1
5754	Al Mg 3 3.3535	Al-Mg 3 5754	A-G3M N 5 (Mg 3,5)	3575 144133	– –	– A Mg 3
5056 A	Al Mg 5 3.3555	Al-Mg 5 5056 A	– N 6	3576 144146	– GM50R	A 2x2 A Mg 5
5049	Al Mg 2 Mn 0,8 3.3527	– 5049	– –	– –	– –	– (D12)
5083	Al Mg 4,5 Mn 3.3547	Al-Mg 4,5 Mn 5083	5083 N 8	7790 144140	17215 GM 41	A 2x7 –
6060	Al Mg Si 0,5 3.3206	Al-Mg Si 6060	A-GS H 9	3569 144103	17310 GS 10	A 2x5 (AD 31)
6063	– –	Al Mg 0,7 Si 6063	– –	– 144104	– –	A 6063 –
6005 A	Al Mg Si 0,7 3.3210	– 6005 A	A-SG 0,5 –	– –	– –	– –
6181	Al Mg Si 0,8 3.2316	– 6181	A-SG –	– –	– –	– –
6082	Al Mg Sil 3.2315	Al-Si 1 Mg 6082	A-SGM 0,7 H 30	3571 144212	17305 Sg 11 R	– AD 35
6061	Al Mg 1 Si Cu 3.3211	Al-Mg 1 Si Cu 6061	A-GSUC H 20	6170 –	– GS 11 N	A 2x4 AD 33/AV
6012	Al Mg Si Pb 3.0615	– 6012	– –	– –	– –	– –
2011	Al Cu Bi Pb 3.1655	Al-Cu 6 Bi Pb 2011	A-U 5 Pb Bi FC 1	6362 144355	– CB 60	– –
2007	Al Cu Mg Pb 3.1645	Al-Cu 4 Pb Mg 2007	A-U 4 Pb –	– 144335	– –	– –
2017 A	Al Cu Mg 1 3.1325	Al-Cu 4 Mg Si 2017 A	A-U 4 G H 14	3579 –	– CM 41	A 3x2 D1/V 65
2024	Al Cu Mg 2 3.1355	Al-Cu 4 Mg 1 2024	A-U 4 G 1 2 K 97	3583 –	– CG 42	A 3x4 D 16
2014	Al Cu Si Mn 3.1255	Al-Cu 4 Si Mg 2014	A-U 4 SG H 15	3581 144338	17105 CS 41 N	A 3x1 A K 8
7020	Al Zn 4,5 Mg 1 3.4335	Al-Zn 4 Mg 7020	A-Z 5 G H 17	7791 144425	17410 –	7 N 01 (1815)
7022	Al Zn Mg Cu 0,5 3.4345	– 7022	A-Z 5 GU 0,6 –	– –	– –	– –
7075	Al Zn Mg Cu 1,5 3.4365	Al-Zn 6 Mg Cu 7075	A-Z 5 GU 2 L 95	3735 –	– ZG 62	A 3 x6 B 95(V 95)

EN-AW = Europa
 DIN = Deutschland
 NF = Frankreich
 BS = Großbritannien
 UNI = Italien
 SIS = Schweden

NS = Norwegen
 CSA = Kanada
 JIS = Japan
 GOST = UdSSR
 UNE = Spanien
 VSM = Schweiz



Metallservice
Vertriebsgesellschaft mbH

Wir liefern

- **Profile**
- **Ronden**
- **Zuschnitte**
- **Platten**
- **Fertig-, Einbau- und Drückteile**

in allen Werkstoffen nach Kundenwunsch

FW Metallservice
Vertriebsgesellschaft mbH
Gewerbegebiet Bonifacius
Bonifaciusring 27 · 45309 Essen
Postfach 13 03 44 · 45253 Essen
Telefon (02 01) 55 00 61–64
Telefax (02 01) 55 07 78
fwmetal@aol.com
www.fw-metallservice.de